



VELFORM STYLE & DRY PRO

NÁVOD K POUŽITÍ

Děkujeme, že jste si vybrali nový horkovzdušný vysoušeč vlasů a stylingový nástroj Velform® Style and Dry Pro. S fénem a stylingovým kartáčem lze vlasy vysoušet a upravovat zároveň.

Velform® Style and Dry Pro nepoškozuje vlasy a lze jej použít na všechny typy a délky vlasů.

Před prvním použitím si pečlivě přečtěte návod a bezpečnostní pokyny. Pokyny si uschovejte a uložte je na snadno přístupném místě pro budoucí použití.

1. Bezpečnostní požadavky

VAROVÁNÍ! - Stejně jako u většiny elektrických spotřebičů jsou elektrické části nabitě elektřinou, i když je vypínač ve vypnuté (OFF) poloze.

Abyste snížili riziko vážného poranění elektrickým proudem, dodržujte tyto pokyny:

- Po každém použití spotřebič ihned odpojte ze sítě.
- Nepoužívejte spotřebič při koupání.
- Spotřebič neumísťujte ani neskladujte na místě, kde by mohl spadnout, rozstříknout se nebo spadnout do umyvadla či vany.
- Spotřebič nepokládejte ani neponořujte do vody nebo jiných tekutin.
- Pokud spotřebič spadne do vody, okamžitě jej odpojte od elektrické sítě. Nedotýkejte se spotřebiče, pokud je ve vodě.

Upozornění: Nepoužívejte spotřebič v blízkosti vany, sprchy, umyvadla nebo jakékoli nádoby naplněné vodou.

Abyste snížili riziko popálení, úrazu elektrickým proudem, požáru a zranění osob, dodržujte níže uvedené pokyny:

- Děti starší 8 let a osoby se sníženými fyzickými, smyslovými nebo duševními schopnostmi nebo s nedostatkem zkušeností a/nebo znalostí by měly spotřebič používat pouze pod dohledem nebo pokud byly proškoleny v bezpečném používání spotřebiče a rozumí souvisejícím nebezpečím. Dohlížejte na děti, aby zařízení nepoužívaly jako hračku. Údržbu a čištění by neměly provádět děti, pokud nejsou pod dohledem.
- Nikdy nenechávejte spotřebič bez dozoru, pokud je připojen k elektrické síti.
- Při používání spotřebiče dětmi nebo v jejich blízkosti je nutný dohled.
- Spotřebič používejte pouze k určenému účelu, jak je popsáno v tomto návodu. Nepoužívejte příslušenství, které není podporováno výrobcem.
- Spotřebič v žádném případě nepoužívejte, pokud je poškozený kabel nebo zástrčka, spotřebič nefunguje správně, byl upuštěn, došlo k jeho poškození nebo byl upuštěn či vhozen do vody. Spotřebič odneste do odborného servisu. Napájecí kabel udržujte mimo dosah zdrojů tepla a horkých povrchů. Šňůru na spotřebiči nekroutěte.
- Nepoužívejte zařízení s prodlužovacím kabelem.

Nikdy neucpávejte výstup vzduchu ze spotřebiče a nikdy jej nepokládejte na měkký povrch, jako je postel nebo pohovka, kde by se výstup vzduchu mohl ucpat. Výstup vzduchu udržujte čistý a zbavený žmolků, vlasů apod.

Nepoužívejte spotřebič ve spánku.

Nepoužívejte spotřebič ve venkovním prostředí. Spotřebič nezapínejte v místnosti, kde se používají aerosoly (spreje) nebo kde se přivádí kyslík.

Do otvoru nebo potrubí spotřebiče nevhazujte žádné předměty ani je neved'te.

Velform® Style and Dry Pro se během používání zahřívá. Dbejte na to, aby se horký povrch nedostal do kontaktu s očima nebo pokožkou.

Pokud je kabel poškozený, měl by jej vyměnit pouze kvalifikovaný servisní technik/odborník, aby nedošlo ke zranění.

Tento přístroj může způsobit popálení očí.

1. VELFORM® Style and Dry Pro

Funkce

1200 W

dvě nastavení rychlosti

tři nastavení teploty

ergonomický design

měkká rukojeť

téměř 2 m dlouhá otočná šňůra

IONIZAČNÍ TECHNOLOGIE

Pro pevnost, objem a lesk

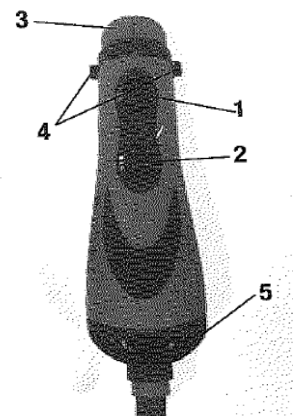
1 - Volba teploty.

2 - Volba rychlosti: nastavte regulátor na OFF (0), na nízkou nebo vysokou hodnotu.

3 - Výstup vzduchu: Nasad'te příslušenství na mřížku výstupu vzduchu. Do mřížky výstupu vzduchu nevkládějte žádné předměty.

4 - Uzamykací tlačítka.

5 - Větrací mřížka: Udržujte vlasy a jiné předměty mimo větrací mřížku.



2. Návod k použití

Nejlépeších výsledků dosáhnete, když budete Velform® Style and Dry Pro používat na ručníkem vysušené vlasy.

1. Zapojte zařízení do zásuvky.

2. Vložte požadovanou stylingovou hlavu tak, aby šipka na příslušenství souhlasila se šipkou na Velform® Style and Dry Pro.

3. Podržte obě zajišťovací tlačítka na Velform® Style and Dry Pro a připojte příslušenství.

4. Uvolněte obě tlačítka a zasun'te příslušenství na místo.

5. Používejte spotřebič na nízké nebo vysoké otáčky a zvolte teplotu (studený, teplý nebo horký vzduch) pro požadovaný účes.

6. Jakmile je účes hotový, odpojte přístroj Velform® Style and Dry Pro od elektrické zásuvky a vyjměte příslušenství. Přitom držte obě zajišťovací tlačítka stisknutá.

7. Po použití odpojte kabel ze zásuvky.

8. Po vychladnutí spotřebiče uložte spotřebič a příslušenství bezpečně do cestovní tašky.

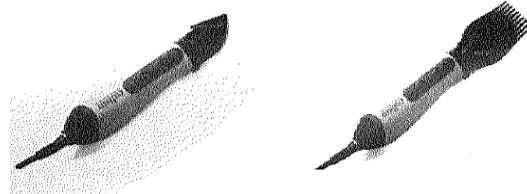
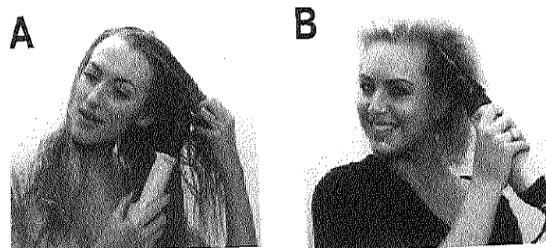
VAROVÁNÍ: Spotřebič se může během používání zahřát. Před výměnou příslušenství počkejte, až vychladne.

STYLINGOVÁ HLAVA (A)

Stylingová hlava slouží k dokonalému sušení. Působí teplem přímo na místa a umožňuje zkrátit nepoddajné kudrny a nezkratné konečky.

U velmi mokrých vlasů před použitím Velform® Style and Dry Pro nasadíte hlavu a před rozčesáváním vlasy vysušte při vysokých otáčkách a vysoké teplotě.

Po vysušení pokračujte s dalším příslušenstvím pro dosažení optimálních výsledků.



HLAVA NA ZVEDÁNÍ VLASŮ (B)

Zvedací hlava se používá k zvedání vlasů u kořínků. Pomocí zvedací hlavy můžete vlasům dodat objem a pevnost a vytvořit dlouhotrvající účes na celý den.

Pro dosažení objemu a fixace použijte Velform® Style and Dry Pro s hlavicí Hair Lift Head při vysokých otáčkách a horké teplotě na sponě nebo pod vlasy. Lepšího výsledku dosáhnete, když budete postupovat od spánku k rozkroku.

Pro dosažení maximálního objemu použijte hlavu obráceně.

KULATÝ KARTÁČ NA VLASY

Kulatý kartáč je ideální pro objem a rozčesávání, úpravu kudrlin, vlnění konečků, krocení nezkratných kudrlin a nepoddajných konečků. Kulatý kartáč umožňuje vysoušet vlasy v jednom kroku. Dodává netvarovaným vlasům volné vlny a měkký pád.

Objem: kartáček používejte při vysokých otáčkách a vysoké teplotě. Před vytažením kartáče vlasy natočte až třikrát, abyste jim dodali objem a jemné padání bez jakýchkoli problémů.

Kadeře: Kartáček používejte při vysokých otáčkách a vysoké teplotě a držte jej kolmo nad hlavou. Natočte část vlasů na kartáč a krouživými pohyby je vytáhněte směrem ven, abyste vytvořili jemné lokny.

OVÁLNÝ KARTÁČ

Oválný kartáč je navržen tak, aby vlasy jemně rozčesával a uhlazoval. Dodává lesk, zkrátí kudrny a nepoddajné konečky.

Oválný kartáč používejte při vysokých otáčkách a vysokých teplotách. Rozčesávejte pomalu, abyste si zajistili dlouhotrvající účes bez kudrlinek po celý den.

4. Čištění, údržba

Velform® Style and Dry Pro a jeho příslušenství čistěte často, aby se na něm nehromadily zbytky.

Před čištěním se ujistěte, že je spotřebič odpojen od elektrické sítě, a počkejte, dokud spotřebič nevychladne.

Spotřebič neoplachujte vodou ani jej neponořujte do vody. Čistěte měkkým suchým hadříkem, abyste odstranili zbytky a prach. Můžete také použít mírně navlhčený hadřík a opatrně s ním manipulovat.

Spotřebič často čistěte, aby se na něm nehromadil prach a chlupy. K odstranění prachu a žmolků, které se nahromadily v přívodu vzduchu, lze použít malý kartáček. Chcete-li vyčistit příslušenství, odstraňte vlasy zachycené ve výstupu vzduchu a jeho mřížce.

5. Skladování

Když se zařízení nepoužívá, lze jej snadno uložit. Před uskladněním se ujistěte, že spotřebič vychladl. Při ukládání do cestovní tašky, která je součástí balení, dbejte zvýšené opatrnosti. Je důležité, aby zařízení a jeho příslušenství byly zcela chladné, protože brašna není odolná vůči teplu.

Skladujte na suchém a chladném místě. Uchovávejte mimo dosah dětí. Napájecí kabel neomotávejte kolem zařízení Velform® Style and Dry Pro.

Nakládání s odpady



Symbol přeškrtnuté popelnice na kolečkách označuje, že byste se měli informovat a dodržovat předpisy před likvidací tohoto typu spotřebiče.

Nevyhazujte tento výrobek jako součást běžného domácího odpadu. Spotřebič zlikvidujte jako odpad v souladu s obecními předpisy.

Elektrická a elektronická zařízení obsahují nebezpečné látky, které mohou poškodit životní prostředí a lidský organismus, a proto vyžadují řádnou recyklaci.

DVOJITÝ IZOLOVANÝ VODIČ

Toto zařízení má dvojitý izolovaný vodič, takže nevyžaduje uzemnění. Vždy zkontrolujte, zda je síťové napětí stejné jako napětí uvedené na typovém štítku.

Technické údaje

Napětí: 220 V-240 V 50/60 Hz

Výkon: 1200 W

Místo výroby: Čína

