



# VELFORM STYLE & DRY PRO

## HASZNÁLATI ÚTMUTATÓ

Köszönjük, hogy az új, meleglevegős Velform® Style and Dry Pro hajszárító és hajformázó vásárlása mellett döntött. A hajszárítóval és a hajformázó kefével a haj egyidejűleg szárítható és formázható.


A Velform® Style and Dry Pro nem károsítja a haját, és bármilyen hajtípuson és hajhosszúságon alkalmazható.

Kérjük, első használat előtt figyelmesen olvassa el a használati útmutatót és a biztonsági előírásokat. Őrizze meg az útmutatót és tegye jól hozzáférhető helyre, hogy később is rendelkezésre álljon, és beleolvashasson.

### 1. Biztonsági előírások

**VESZÉLY!** – Mint a legtöbb elektromos készüléknél, az elektromos részek akkor is elektromossággal töltöttek, ha a kapcsoló kikapcsolt (OFF) pozícióban áll.

Az áramütés okozta súlyos sérülések veszélyének csökkentése érdekében, kérjük, kövesse a következő előírásokat:

- A készülék minden használata után azonnal húzza ki a csatlakozót az aljzatból.
-  Ne használja a készüléket fürdés közben.
- A készüléket ne tegye és ne tárolja olyan helyen, ahonnan az leeshet, a mosdóba vagy a kádba zuhanhat.
- Ne tegye vagy merítse a készüléket vízbe vagy más folyadékba.
- Ha a készülék vízbe esne, azonnal válassza le az elektromos hálózatról. Ne nyúljon a készülékhez, amíg az a vízben van.

Figyelem: Ne használja a készüléket kád, tusoló, mosdó vagy bármilyen vízzel teli tartály közelében.

Az égési sérülések, áramütés, tűz és személyi sérülések veszélyének csökkentése érdekében, kérjük, kövesse az alábbi útmutatásokat:

- A készüléket 8 év feletti gyermekek, valamint csökkent fizikai, érzékelési vagy szellemi képességű, vagy gyakorlattal és/vagy ismerettel nem rendelkező személyek kizárólag felügyelet mellett, vagy akkor használhatják, ha a készülék biztonságos használatát megtanulták és az abból eredő veszélyeket megértették. Felügyelje a gyermekeket, nehogy játékszerként használják a készüléket. A felhasználó általi karbantartást és tisztítást nem végezheti gyermek, kivéve, ha közben felügyelik.
- Soha ne hagyja a készüléket felügyelet nélkül, ha az az elektromos hálózathoz van csatlakoztatva.
- Ha a készüléket gyermek használja vagy gyermek közelében használják, felügyeletet szükséges biztosítani.
- A készüléket kizárólag rendeltetésszerűen, a jelen útmutatóban leírtak szerint használja. Ne használja a gyártó által nem támogatott tartozékokat.

- Semmi esetre se használja a készüléket, ha a kábel vagy a csatlakozó sérült, a készülék nem működik megfelelően, vagy leesett, bármilyen sérülést szenvedett vagy vízbe esett. Vigye a készüléket szakszervizbe!
- Tartsa távol a hálózati kábelt hőforrásoktól és forró felületektől. Ne csavarja a kábelt a készülékre.
- Ne használja a készüléket hosszabbító kábelrel.
- Soha ne zárja el a készülék légkivezető nyílását, és soha ne fektesse olyan puha felületre, mint az ágy vagy a kanapé, ahol a nyílások eltömődhetnek. A légkivezető nyílást tartsa tisztán, szősztól, hajszáltól és hasonlóktól mentesen.
- Ne használja a készüléket alvás közben.
- Ne használja a készüléket a szabadban. Ne kapcsolja be a készüléket olyan helyiségben, ahol aerosolt (sprayt) használnak vagy ahol oxigént adagolnak.
- Ne dobjon vagy vezessen semmiféle tárgyat a készülék nyílásába vagy csővezetékébe.
- A Velform® Style and Dry Pro használat közben felmelegszik. Ügyeljen rá, hogy a forró felület ne érintkezzen a szemmel és a bőrrel.
- Amennyiben a kábel sérült, azt kizárólag szakszerviz/szakember cserélheti ki, a sérülések elkerülése érdekében.
- Ez a készülék a szem megégését okozhatja.

## 2. VELFORM® Style and Dry Pro

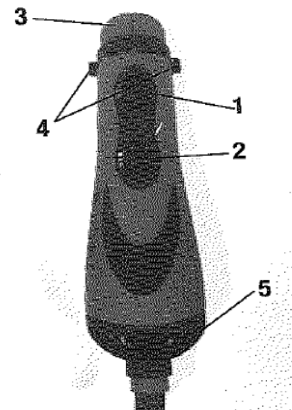
### Tulajdonságok

- 1200 W
- két sebességfokozat
- három hőfokozat
- ergonómikus dizájn
- puha markolat
- közel 2 méteres, körbeforgatható kábel

### IONIZÁLÓ TECHNOLÓGIA

A tartásért, volumenért és ragyogásért

- 1 – Hőmérséklet kiválasztása: Állítsa a szabályozót hidegre, melegre vagy forróra.
- 2 – Sebesség kiválasztása: Állítsa a szabályozót OFF (0) állásba, alacsony vagy magas fokozatba.
- 3 – Légkivezető nyílás: Illessze a tartozékot a légkivezető nyílás rácsára. Ne illesszen tárgyat a légkivezető nyílás rácsába.
- 4 – Reteszelő gombok: Tartsa mindkét gombot nyomva a tartozék csatlakoztatásához, ill. levételéhez.
- 5 – Szellőzőrács: Tartsa távol haját és más tárgyakat a szellőzőrácsától.



## 3. Használati útmutató

A legjobb eredményért a Velform® Style and Dry Prot törölközőszáraz hajon alkalmazza.

1. Csatlakoztassa a készüléket egy dugaszoló aljzatra.
2. Illessze fel a kívánt hajformázó fejet úgy, hogy a tartozékon lévő nyíl a Velform® Style and Dry Pro-n lévő nyíllal egy vonalban legyen.
3. Tartsa benyomva a Velform® Style and Dry Pro mindkét reteszelő gombját a tartozék csatlakoztatásához.

4. Engedje el mindkét gombot, hogy a tartozék a helyére csússzon.
5. Használja a készüléket alacsony vagy magas sebességfokozaton, és válassza ki a kívánt frizúrához a hőmérsékletet (hideg, meleg vagy forró levegő).
6. Ha elkészült a frizura, válassza le a Velform® Style and Dry Pro hálózati csatlakozóját az aljzatról, és vegye le a tartozékot. Ehhez tartsa benyomva mindkét reteszelő gombot.
7. Használat után húzza ki a vezetéket az aljzataból.
8. Tárolja a készüléket, annak lehűlése után, a tartozékokkal együtt biztonságosan az utazótáskában.

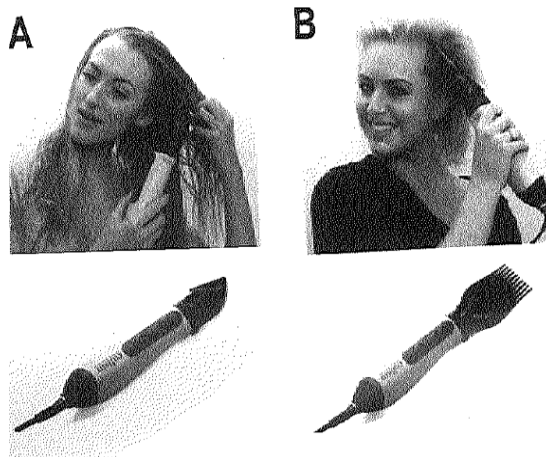
**ÚTMUTATÓ: A készülék a használat során felhevülhet. Várjon, míg lehül, mielőtt kicseréli a tartozékot.**

### **HAJFORMÁZÓ HAJSZÁRÍTÓ CSŐ (A)**

A hajformázó fejet a száradási folyamat tökéletesítéséhez használjuk. Közvetlen hőt bocsájt ki az adott területeken, és lehetővé teszi a zabolázatlan fürtök és szőfogadatlan hajvégek megszeliidítését.

Nagyon vizes haj esetén a Velform® Style and Dry Pro használata előtt illessze fel a fejet, és használja magas sebességen és forró hőmérsékleten, hogy megszáritsa a haját a fésülés előtt.

Száritás után a többi tartozékkal optimális eredményt érhet el.



### **HAJTŐEMELŐ FEJ (B)**

A hajtőemelő fejet arra használjuk, hogy a hajtőnél volument adjunk. A hajtőemelő fejjel volumennel és tartással láthatja el haját és egész napra tartós frizurát készíthet.

A volumenért és tartásért használja a Velform® Style and Dry Pro-t a hajtőemelő fejjel magas sebességen és forró hőmérsékleten a hajtőnél vagy a haj alatt. Jobb eredményt érhet el, ha a halántéktól a választékig dolgozza magát fel.

A maximális volumen érdekében használja a hajtőemelő fejet fejjel lefelé.

### **KÖRKEFE**

A körkefe tökéletesen alkalmas volumen adásához és fésüléshez, fürtök formázásához, a hajvégek hullámosításához, valamint zabolázatlan fürtök és szőfogadatlan hajvégek megszeliidítéséhez. A körkefével a haját egyetlen lépésben megszárithatjuk. A textúra nélküli hajnak laza hullámokat és lágy esést kölcsönöz.

**Volumen:** Használja a körkefét magas sebességen és forró hőmérsékleten. Csavarja fel a hajvégeket maximum három csavarással, mielőtt a kefét kihúzná, hogy gond nélkül kölcsönözhesse a hajnak volument és lágy esést.

**Fürtök:** Használja a körkefét magas sebességen és forró hőmérsékleten, és tartsa merőlegesen a feje fölött. Csavarjon egy hajszakaszt a kefére és körkörös mozdulattal húzza kifelé, hogy finom fürtöket formázzon.

### **OVÁLIS KEFE**

Az ovális kefe a haj finom fésülését és simítását szolgálja. Ragyogást kölcsönöz, megszeliidíti a fürtöket és a szőfogadatlan hajvégeket.

Használja az ovális kefét magas sebességen és forró hőmérsékleten. Lassan fésülje a haját, hogy a frizura egész nap tartós legyen, és ne göndörödjön be.

#### **4. Tisztítás, ápolás**

A Velform® Style and Dry Pro készüléket és tartozékait tisztítsa gyakran, hogy elkerülje a maradványok felgyülemelését.

Tisztítás előtt győződjön meg róla, hogy a készüléket leválasztotta az elektromos hálózatról, és várjon, amíg a készülék lehűl.

Ne öblítse le a készüléket vízzel és ne merítse vízbe. Puha, száraz kendővel tisztítsa, hogy eltávolítsa a maradványokat és a port. Óvatosan kezelve enyhén nedves kendőt is használhat.

Gyakran tisztítsa a készüléket, hogy megakadályozza a por és a hajsza felgyülemelését. A levegő-beömlőnyílásban összegyűlt por és a szőszök eltávolításához kis kefe használható. A tartozékok tisztításához távolítsa el a légkivezető nyílásban és annak rácsán megakadt hajsza felgyülemeléseket.

#### **5. Tárolás**

Ha a készüléket nem használja, könnyedén eltárolható. Győződjön meg az eltárolás előtt arról, hogy a készülék lehűlt. Kiemelt óvatossággal járjon el, ha a csomagban található utazótáskában tárolja. Fontos, hogy a készülék és tartozékai teljesen le legyenek hűlve, mert a táskák nem hőállóak.

Száraz, hűvös helyen tárolja. Gyermekektől tartsa távol. Ne tekerje a hálózati kábelt a Velform® Style and Dry Pro készülék köré.

#### **Hulladékkezelés**



Az áthúzott kerekes kuka szimbóluma azt jelzi, hogy az e típusú készülékek hulladékként való elhelyezése előtt tájékozódnia kell és a hatósági előírásokat be kell tartania.

Ne a mindennapi háztartási hulladék részeként kezelje e terméket. A készüléket hulladékként az önkormányzati előírásoknak megfelelően kell elhelyezni.

Az elektromos és elektronikai készülékek veszélyes anyagokat tartalmaznak, melyek a természetet és az emberi szervezetet károsíthatják, tehát megfelelő újrahasznosítást igényelnek.

#### **KETTŐS SZIGETELÉSŰ KÉSZÜLÉKEK**

Ez a készülék kettős szigetelésű, így nem igényel földelést. Mindig ellenőrizze, hogy a hálózati feszültség megegyezik-e a készülék adattábláján megadottakkal.

#### **Műszaki adatok**

Feszültség: 220 V-240 V 50/60 Hz

Teljesítmény: 1200 W

Gyártási hely: Kína

