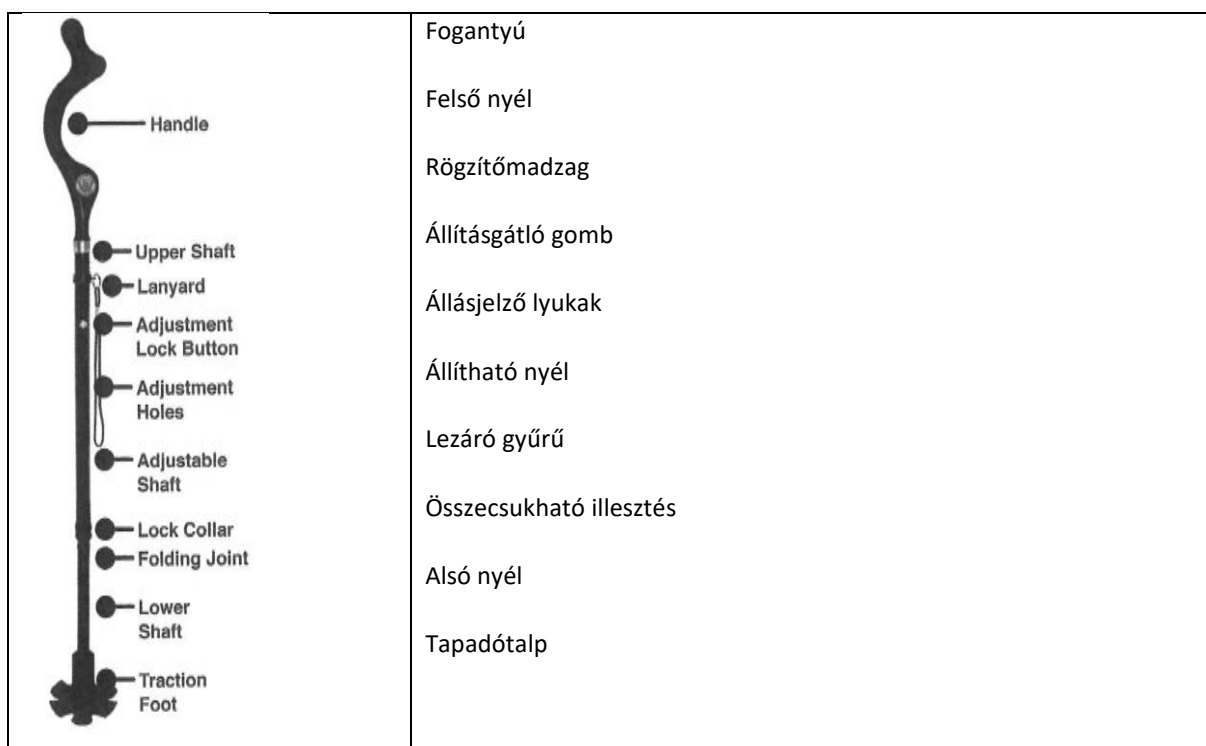


Campbell

TARTÁSSEGÍTŐ JÁRÓBOT™

A Campbell Tartássegítő Járóbot™ orvosi eszköz, ami minimális súlytámogatást biztosít a járáshoz. Nem alkalmas a fennálló fájdalom enyhítésére, tartásbeli vagy más ortopédiai probléma kezelésére. Kérjük keresse meg a háziorvosát, amennyiben visszatérő tartásproblémája van vagy fájdalmat okoz az egyenes háttal való állás.

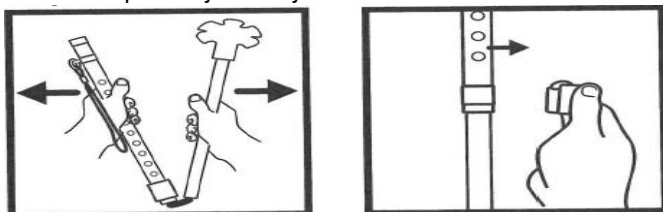
⚠ FIGYELMEZTETÉS: Az eszköz téves használata miatt fennálló sérülések kockázatának csökkentéséért olvassa el a teljes használati utasítást a Campbell Tartássegítő Járóbot™ összeszerelése és használata előtt.



ÖSSZESZERELÉS ÉS SZEMÉLYRE SZABÁS

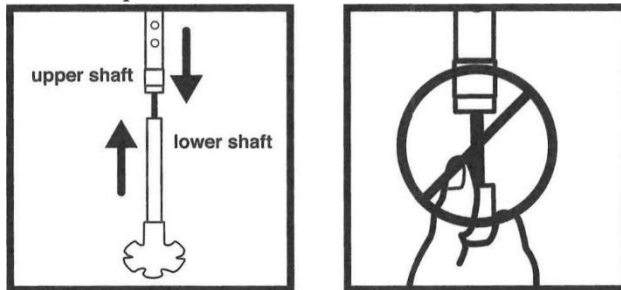
CAMPBELL TARTÁSSEGÍTŐ JÁRÓBOT™

1. Lépés- Hajtsa ki a járóbotot



- Hajtsa ki a járóbotot, amíg egyenes lesz.
- Távolítsa el és dobja ki a Lezáró Gyűrűt védő műanyag elemet.

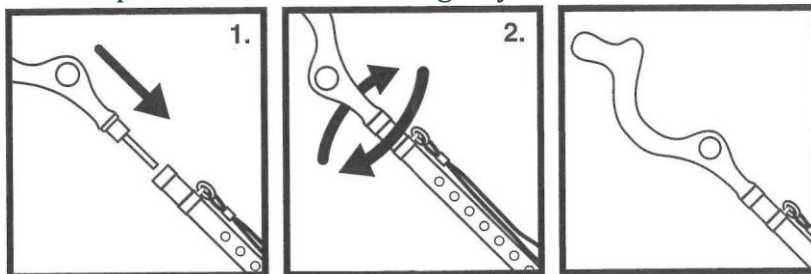
2. Lépés- Biztosítsa az összecusukható illesztést



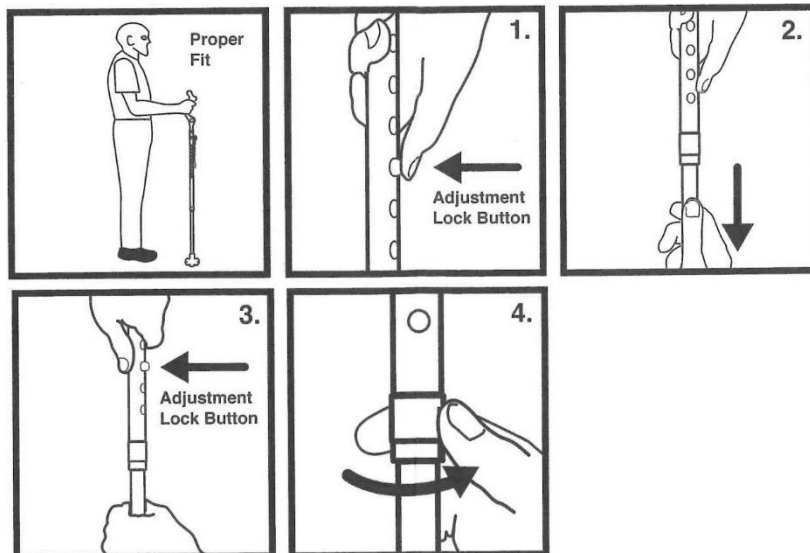
Képszövegek: felső nyél, alsó nyél

- Bizonyosodjon meg, hogy az alsó nyél teljesen a felső nyél nyílásába van helyezve.
- FIGYELMEZTETÉS: Tartsa távol az ujjait a felső és alsó nyél nyílásától, hogy megelőzze az becsípődést az összeszereléskor.

3. Lépés- Csatlakoztassa a fogantyút



1. Helyezze a menetes fogantyút a nyél nyílásába.
2. Forgassa a fogantyút óramutató szerint amíg az szorosan rögzül az állítható nyélhez. 4. Lépés — Állítsa a nyelet a megfelelő magasságra



Képszövegek: Helyes állás
Állításgátló gomb

- A járóbot akkor megfelelő magasságú, amikor az alkar párhuzamos a talajjal a fogantyú fogásakor.
1. A magasság állításához nyomja meg és tartsa nyomva az állításgátló gombot.
 2. Fogja meg az állítható nyelet és csúsztassa a megfelelő hosszúságúra.
 3. Forgassa a nyelet, hogy az állításgátló gomb illeszkedjen a tíz állásjelző lyuk egyikébe.
- Zárja a helyére az alsó nyelet a lezáró gyűrű óramutatóval szemben szorulásig való elforgatásával.

A CAMPBELL TARTÁSSEGÍTŐ JÁRÓBOT HASZNÁLATA™

FIGYELMEZTETÉS: A Campbell Tartássegítő Járóbot™ használata előtt mindig bizonyosodjon meg, hogy az alsó nyél teljesen a felső nyélbe van illesztve. Mindig ellenőrizze, hogy az állításgátló gomb teljesen illeszkedjen az állásjelző lyukba.

Mindig ellenőrizze, hogy a lezáró gyűrű szorosan meg van húzva.

Ne használja a Campbell Tartássegítő Járóbot™ amennyiben megsérült vagy elszakadt rugalmas zsinór a járóbot belsejében.

VESZÉLY: Ne lépjen sétálás közben a tapadótalpra. A fogantyú megemelése és ezzel egyidejűen tapadótalpra való lépés a járóbot szétválását és összecsuklását okozhatja.

FIGYELMEZTETÉS: Jégen vagy csúszós felületen való járás eleséshez vezethet. A Campbell Tartássegítő Járóbot™ nem alkalmas jégen vagy csúszós felületen való járásra.



a

Copyright of Plymouth Direct, Inc, & Natures Pillows, Inc, 02019 ALL RIGHTS RESERVED

NaturesPillows, Inc. Vevőszolgálat: (800) 471-6123 (M-F 9AM to 5PM EST)

Forgalmazza: Natures Pillows, Inc., 2607 Interplex Drive Trevose, PA 19053,

Kínában készült

