



EMS Lábmassírozó készülék

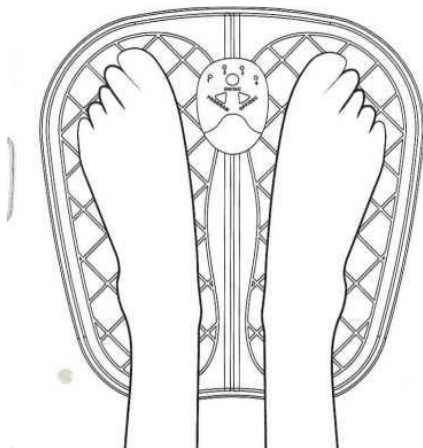
EMS

LED- kijelzés

6 Program

10 Intenzitás fokozat

15 Automatikus kikapcsolás



Köszönjük, hogy megvásárolta a terméket. A biztonságos és helyes használat érdekében használat előtt figyelmesen olvassa el ezt az útmutatót. Őrizze meg későbbi felhasználás céljából.

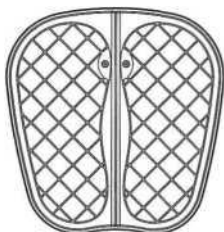
Ismerje meg az Ön által vásárolt EMS lábmasszírozót



Fő készülék
(ELÜLSŐ OLDAL)



Fő készülék
(HÁTSÓ OLDAL)



Lábpárna

Tartalma:

- 1 Fő készülék
- 1 Használati utasítás
- 1 Lábpárna

Javasolt felhasználás: naponta egyszer 2-15 percig. A készülék 15 másodperc után automatikusan kikapcsol, ha nem érinti a lábával.

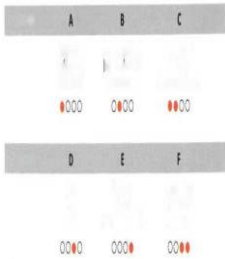
Mi az EMS technológia?

Az elektromos izomstimuláció (EMS), más néven neuromuszkuláris elektromos stimuláció (NMES) izom összehúzódásokat okoz elektromos impulzusok segítségével. Az impulzusok utánozzák a központi idegrendszer működését, ami az izmok összehúzódását okozza. Az EMS bizonyítottan hatékony módja az izmok erősítésének és a vérkeringés javításának.

Mire használják az EMS-t?

- Izomerősítés.
- Rehabilitációs célokra.
- Az izomsorvadás megelőzése.
- A vérkeringés fokozása.
- Izomlazítás.
- Kozmetikai izomtónus fokozás.

Hogyan működik



LED- kijelző

ON: Bekapcsoló gomb

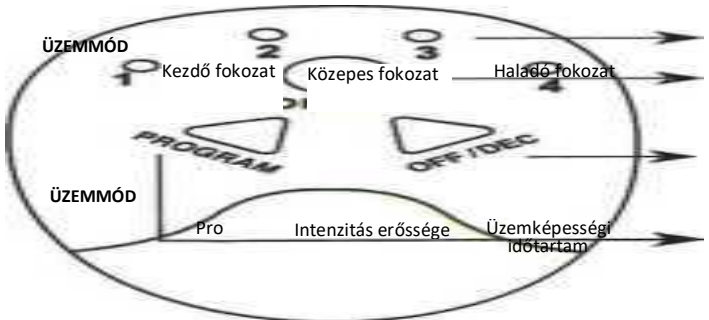
INC: Intenzitás növelése

OFF: Kikapcsolás

DEC: Intenzitás csökkentése

PROGRAM: Program kiválasztása

Programok*



* Az elektromos stimuláció szintjének további növelése érdekében álljon a párnára.

Kövesse az alábbi lépéseket



Csúsztassa le az akkumulátortartó rekesz fedelét a fő készüléken.



Helyezzen be 2 db AAA típusú elemet.



Csatlakoztassa a fő egységet a lábpárnához.



Helyezze a lábait a párnára (cipő nélkül).



A bekapcsoláshoz nyomja meg az "ON/INC" gombot.



Nyomja meg a „Program” gombot a kívánt program kiválasztásához.



Nyomja meg az "ON / IN" gombot a program intenzitásának növeléséhez, és az "OFF / DEC" gombot a program intenzitásának csökkentéséhez.

8
Pihenjen és élvezze.



Figyelem

Kérjük, ne használja ezt a terméket a következő testrészeken, mert károsíthatja a területet vagy a bőr sérülését okozhatja.

- A test felső területei, például mellkas és a vállak (fej, arc stb.)
- Sebeken és szemeken, szájon, nemi szerveken stb.
- Minden olyan területen, ahol műtétet végeztek.
- A testrészek, ahol fém és műanyag részek találhatóak.
- Tetovált területek.

Kérjük, csak az ebben az utasításban megadott testrészeket használja.



Általános biztonsági információk

Ezt az EMS eszközt soha nem szabad a diagnosztizálatlan fájdalom enyhítésére használni. Kérjük, konzultáljon orvosával, mielőtt bármilyen fájdalmat kezelne. A készülék biztonságos és helyes használata érdekében kérjük, olvassa el először ezt az utasítást.



Óvintézkedések

- Használjon először alacsonyabb intenzitású és rövidebb időtartamot a túlzott stimuláció elkerülése érdekében.
- Gyermekektől és háziállatoktól elzárva tartandó.
- Ez a termék nem vízálló. Ne tegye vízbe, és ne mossa le vízzel.
- Ne használja ezt a terméket, ha a láb, a talp, a boka, az Achilles-ín vagy a borjú rándulást vagy sebet szenved.



Egyéb fontos biztonsági előírások

1. Ezt a készüléket csak fizioterápia céljából használja.
 2. Ne használja a lábpárnát a mellékelt tartozékokon kívül más eszközzel vagy tartozékkal.
 3. Ne használja ezt a készüléket magas páratartalmú helyeken, például fürdőszobában.
 4. Ne terhelje túl az elektromos aljzatot.
 5. Ha a készülék meghibásodik, válassza le az áramforrásról, és vegye fel a kapcsolatot az ügyfélszolgálattal. Ne próbálja meg egyedül megjavítani a készüléket, mert ez érvényteleníti a garanciát.
 6. Ne hagyja, hogy a készülék bármilyen fémtárggyal, például övcsatokkal vagy ékszerekkel érintkezzen.
-

FONTOS

EZ A TERMÉK TELJESEN BIZTONSÁGOS. AZ ELEMÉK HASZNÁLATÁVAL ÁRAMÜTÉS VESZÉLYE NÉLKÜL NÖVELHETI AZ INTENZITÁS SZINTJÉT. A KÉSZÜLÉKET CSAK RENDELTETÉSSZERŰEN HASZNÁLJA. EZ NEM ORVOSI ESZKÖZ.

AZ ITT RENDELKEZÉSRE BOCSÁTOTT INFORMÁCIÓK CSAK TÁJÉKOZTATÁSKÉNT SZOLGÁLNAK, ÉS NEM HELYETTESÍTIK AZ ORVOSÁVAL VAGY AZ EGÉSZSÉGÜGYI SZOLGÁLTATÓJÁVAL TÖRTÉNŐ KONZULTÁCIÓT.

A következő embereknek soha nem szabad a lábpárnát használni:

Ha terhes / ha szívritmus szabályozója vagy automata beültetett defibrillátora (AICD) van / ha mélyvénás trombózisban szenved (DVT), mivel ez vérrögöket okozhat / ha magas vérnyomása van / ha szívbetegsége van.

Műszaki specifikációk

Működés	EMS- Lábstimuláció
Beállítások	A-F (6 beállítás)
Intenzitásfokozat	10 fokozat
Feszültség	DC BV / DC 3V / 3V egyenáram
Kimenet	Maximum 9,8 mA
Ajánlott hőmérséklet a használat alatt	15-35°C között
Automatikus kikapcsolás	15 perc
Frekvencia	1- 100 Hz
Elem típusa	2 db AAA alkáli elem
Méret	7,7x6x2,2 cm (fő készülék) 31x30 cm (lábpárna)
Tartozékok	1 x fő készülék 1 x lábpárna

**FIGYELEM:**

Ez az áthúzott kerekese kuka szimbólum azt jelzi, hogy az elektromos és elektronikus berendezéseket külön kell gyűjteni.

Ezt a készüléket nem szabad a háztartási hulladékkal együtt megsemmisíteni. Az ilyen típusú termékek számára szelektív gyűjtési rendszert hoztak létre a helyi hatóságok, kérdezze meg a helyi önkormányzatot, hogy ezt hol találja meg. Az elektromos és elektronikus termékek veszélyes anyagokat tartalmaznak, amelyek káros hatással vannak a környezetre vagy az emberi egészségre, és ezeket újra kell hasznosítani.



ÚJRAFELDOLGOZANDÓ PAPIR



A terméket importálta:

GustoPharma Consumer Health S.L.
C/Velázquez 10 (2^o izq.)
28001 Madrid- Spanyolország