

**DE:** Haftungsansprüche gegen die Firma Mediashop, welche sich auf Schäden (außer im Falle der Verletzung des Lebens, des Körpers oder der Gesundheit einer Person, sogenannten Personenschäden), materieller oder ideeller Art beziehen, die durch die Nutzung oder Nichtnutzung der dargebotenen Informationen bzw. durch die Nutzung fehlerhafter und unvollständiger Informationen seitens Dritter verursacht wurden, sind grundsätzlich ausgeschlossen, sofern seitens Mediashop kein nachweislich vorsätzliches oder grob fahrlässiges Verschulden vorliegt. **EN:** Liability claims against the company Mediashop, which relate to damage (except in the case of injury to life, body or health of a person, so-called personal injuries), material or immaterial in nature, caused by the use or non-use of the information provided or through the use of incorrect and incomplete information provided by third parties is fundamentally excluded, unless it can be proven that Mediashop acted with wilful intent or gross negligence. **HU:** A Mediashop cég ellen anyagi vagy szellemi természetű, a rendelkezésre bocsátott információk felhasználása vagy fel nem használása nyomán, ill. harmadik fél részéről nem megfelelő és nem teljes információk miatt keletkező károokra vonatkozó felelősségi kárigény érvényesítése (az emberi élet, test vagy egészség sérülésének esetét kivéve) alapvetően kizárt, amennyiben a Mediashop részéről nem áll fenn bizonyíthatóan szándékos vagy durva gondatlanságból eredő vétség.

**Importeur | Importőr:**

**CH:** MediaShop AG | Industriering 3 | 9491 Ruggell | Liechtenstein

**EU:** MediaShop GmbH | Schneiderstraße 1 | 2620 Neunkirchen | Austria

**Forgalmazó:** Telemarketing International Kft. | 9028 Győr | Fehérvári út 75. | Hungary

**office@mediashop-group.com | www.mediashop.tv**

**DE | AT | CH: 0800 37 6 36 06** - kostenlose Servicehotline |

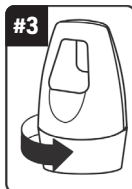
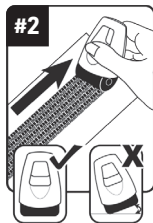
**HU: + 36 96 961 000 | ROW: +423 388 18 00**



**Rollstempel  
Hengeres pecsét**

Gebrauchsanweisung | Használati útmutató

Stand: 01/2022 | M32649



DE

## WARN- UND SICHERHEITSHINWEISE

WICHTIGE SICHERHEITSHINWEISE, LESEN UND BEFOLGEN SIE ALLE WARNHINWEISE UND ANWEISUNGEN, BEVOR SIE DIESES PRODUKT VERWENDEN. VERLETZUNGSGEFAHR BEI UNSACHGEMÄSSER NUTZUNG. BEWAHREN SIE DIE GEBRAUCHSANLEITUNG GUT AUF.

- Stets außerhalb der Reichweite von Kindern aufbewahren. Das Produkt ist kein Spielzeug.
- Es kann sein, dass der Datenschutzrollstempel nicht alle Daten vollständig verdeckt.
- Es kann sein, dass der Streifen des Rollstempels starken Lösungsmitteln

oder übermäßigen Kratzversuchen nicht standhalten kann.

- Verwenden Sie dieses Produkt, um Diebstahl und Verlust Ihrer persönlichen Daten zu verhindern.
- Vorsichtig handhaben. Der Streifen des Rollstempels ist schwer von Händen und Kleidung zu entfernen.
- Bei Zimmertemperatur aufbewahren und von hohen Temperaturen fernhalten.
- Bei Änderung von Luftdruck (z. B. in einem Flugzeug) kann die Tinte auslaufen.
- Setzen Sie die Kappe nach Verwendung wieder fest auf.

- Verwenden Sie den Rollstempel in einer möglichst geraden Linie.
- In der Kappe kann sich Tintenflüssigkeit ansammeln. Dies beeinträchtigt nicht die Funktionsweise des Stempels.
- Der Rollstempel kann nicht nachgefüllt werden.



### ANWENDUNG:

1. Zum Öffnen die Kappe drehen. (Siehe Abbildung #1)
2. Rollen Sie langsam und mit Nachdruck über Daten, die Sie verbergen möchten. Wenden Sie gleichmäßigen Druck an, um Ungleichmäßigkeiten zu vermeiden. (Siehe Abbildung #2)
3. Setzen Sie die Kappe nach Verwendung wieder fest auf den Rollstempel auf, um das Austrocknen der Tinte

zu verhindern. Falls die Oberfläche des Rollstempels austrocknet, funktioniert das Produkt nicht korrekt. (Siehe Abbildung #3)

Die Trocknungszeiten hängen vom verwendeten Material ab. Berühren Sie die Tinte nicht, bis sie vollständig durchgetrocknet ist.

Abhängig von dem angewandten Druck, kann etwas Tinte das Papier durchnässen. Aus diesem Grund wird empfohlen, den Datenschutzrollstempel vorab auf Papier zu testen.

Objekte, die nicht zuverlässig verdeckt werden können:

- Papier mit sehr rauer Oberfläche Papier, das Tinte übermäßig absorbiert
- Papier mit Spezialbeschichtung
- Text mit 3D-Print
- Farbiger Text
- Große Schriftgröße

Staub oder Schmutz auf dem Tintenroller kann seine Funktionsweise beeinträchtigen. Entfernen Sie Schmutz von dem Tintenroller durch vorsichtiges Betupfen mit einem Klebeband. Die Verwendung einer Bürste kann den Roller beschädigen. Die Tinte kann dünn werden, wenn Sie den Rollstempel viel innerhalb kurzer Zeit verwenden. Um dieses Problem zu beheben, verwenden Sie ihn 12 Stunden lang nicht.

Hergestellt in China

HU  
**FIGYELMEZTETŐ ÉS BIZTONSÁGI TUDNIVALÓK**  
**FONTOS BIZTONSÁGI UTASÍTÁSOK:**  
**A TERMÉK HASZNÁLATA ELŐTT OLVASSA EL AZ ÖSSZES FIGYELMEZTETŐ UTASÍTÁST ÉS ÚTMUTATÁST, MAJD TARTSA BE AZ ABBAN FOGLALTAKAT. A SZAKSZERÜTLEN HASZNÁLAT SÉRÜLÉSVESZÉLYT REJT MAGÁBAN. A HASZNÁLATI UTASÍTÁST GONDOSAN ŐRIZZE MEG.**

- Az eszközt mindig olyan helyen tartsa, ahol gyermekek nem férhetnek hozzá. A termék nem játékszer.
- Előfordulhat, hogy az

adatvédelmi hengeres pecsét nem rejt el tökéletesen minden adatot.

- Előfordulhat, hogy a hengeres pecsét által hátrahagyott csíkok nem állnak ellen az erőös oldószerek hatásának vagy a túlságosan erőteljes lekaparási próbálkozásoknak.
- Ezt a terméket arra használja, hogy megakadályozza vele személyes adatainak ellopását és elvesztését.
- Óvatosan bánjon az eszközzel. A hengeres pecsét által hátrahagyott csíkokat nehéz eltávolítani a kézfejről és a ruházatról.
- Az eszközt szobahőmérsékleten

tárolja, és tartsa távol magas hőmérsékletektől.

- A légnymás megváltozásakor (pl. repülőgépen) a tinta kifolyhat.
- Használat után tegye vissza a zárókupakot az eszközre.
- A hengeres pecsétet a lehető legegyszerűbben vonalvezetésben használja.
- A zárókupakban tintafolyadék gyűlhet össze. Ez pedig hátrányosan hat a pecsét működésmódjára.
- A hengeres pecsétet nem lehet utántölteni



### HASZNÁLAT:

1. Az eszköz felnyitásához csavarja el a zárókupakot. (Lásd a #1. ábrát)
2. Lassan és az elrejtendő adatokra jobban rányomva görgesse a pecsétet. Az egyenletlenségek kiküszöbölésére egyenletes nyomást alkalmazzon. (Lásd a #2. ábrát)
3. Használat után tegye vissza a zárókupakot a hengeres pecsétre, megakadályozandó a tinta kiszáradását.. Ha a hengeres pecsét felülete kiszárad, a termék már nem működik megfelelően. (Lásd a #3. ábrát)

A száradási idők az alkalmazott anyagtól függenek. Addig ne érintse meg a tintát, amíg az teljesen meg nem száradt.

A kifejtett nyomás függvényében némi tinta átnedvesítheti a papírt. Ebből az okból kifolyólag azt ajánljuk, hogy az adatok védelmére szolgáló hengeres pecsétet előzetesen egy papírlapon tesztelje.

Olyan objektumok, amelyeket nem lehet megbízható módon elfedni:

- Nagyon érdes felületű papír
- A tintát túlságosan nagy mértékben felszívó papír
- Speciális réteggel bevont papír
- 3D-nyomtatással készült szöveg
- Színes szöveg
- Nagy betűméret

A tintahengeren lévő por vagy szennyeződés ronthatja a pecsét működésmódját. A szennyeződést úgy távolítsa el a tintahengerről, hogy ragasztószalagot nyomkod rá óvatosan. Kefe használata felsértheti a hengert. A tinta felhigulhat, ha

a hengeres pecsétet rövid időn belül sokszor használja. Ezt a problémát úgy hárihatja el, ha a pecsétet 12 órán keresztül nem használja.

Származási hely: Kína