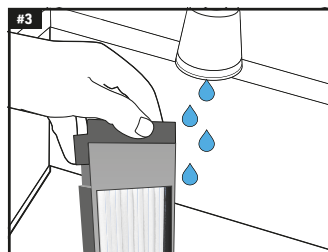
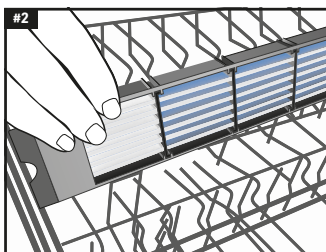
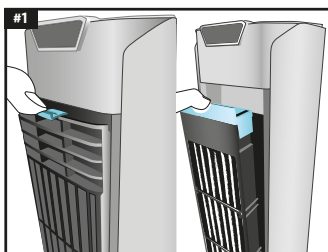


livington®

CHILLTOWER



DE

LIVINGTON CHILLTOWER ERSATZFILTER

FILTER-TAUSCH (#1)

Für die Filterentnahme Frontgitter entfernen, indem Sie die Lasche oben am Gitter nach unten drücken. Gitter zur Seite legen. Filter an der Aussparung oben mit einem Finger greifen und herausziehen.

Empfehlung: Für optimale Ergebnisse Gerät & Filter wöchentlich reinigen. Filter alle 3-6 Monate tauschen.

FILTER- REINIGUNG (#2+3)

SPÜLMASCHINE: Filter in den oberen Korb der Spülmaschine legen und normalen Spülgang starten. Herausnehmen und **an der Luft komplett trocknen lassen!!**

HANDWÄSCHE: Vorsichtig mit warmem Wasser und mildem Spülmittel von Hand waschen. Überschüssiges Wasser herausschütteln und **an der Luft komplett trocknen lassen!!**

WICHTIG: Sollten Sie Schimmel oder einen modrigen Geruch bemerken, Gebrauch sofort stoppen und Filter gründlich reinigen oder tauschen. Filter in einem Topf oder einer Schüssel mit gleichen Mengen an sauberem Wasser und weißem Essig gefüllt ganz eintauchen - 45-60 Minuten lang einweichen lassen. Mit warmem Wasser ausspülen, überschüssiges Wasser herausschütteln und an der Luft trocknen lassen.

Lieferumfang:

1 x Livington CHILLTower Ersatzfilter

Hergestellt in China

HU

LIVINGTON CHILLTOWER CSERESZŰRŐ

SZŰRŐCSERE (#1)

A szűrő kivételéhez az előlő rácsot úgy távolítsa el, hogy a rácson felül található hevedert lefelé nyomja. Tegye félre a rácsot. A szűrőt úgy húzza ki, hogy egyik ujját akassza be a szűrő felső részén található mélyedésbe. **Ajánlás:** Az optimális hűtési eredmény elérése érdekében a készüléket és a szűrőt hetente tisztítsa meg. A szűrőt 3-6 havonta cserélje ki.

SZŰRŐ- TISZTÍTÁS (#2+3)

MOSOGATÓGÉP: Helyezze a szűrőt a mosogatógép felső tálcájára, és indítson el egy szokványos mosogatóprogramot. Vegye ki a szűrőt a gépből, és **a levegőn teljesen szárítsa ki!!**

KÉZI MOSÁS: Kézvel óvatosan mossa le meleg vízzel és enyhe mosogatószerrel. A felesleges vizet öntse ki, és a szűrőt **a levegőn teljesen szárítsa ki!!**

FONTOS: Ha penészt észlel vagy dohos szagot érez a szűrőn, azonnal szüntesse meg annak használatát, és a szűrőt alaposan tisztítsa meg vagy cserélje ki. A szűrőt teljesen merítse bele egy fazékba vagy tálba 50-50 %-os tiszta vizes és fehér ecetes oldatba - ebben áztassa 45-60 percig. Meleg vízzel öblítse ki, a felesleges vizet öntse ki, és a szűrőt a levegőn hagyja teljesen kiszáradni.

Szállítási terjedelem:

1 x Livington CHILLTower Csereszűrő

Származási hely: Kína



Importeur | Importőr:

CH: MediaShop AG | Industriering 3 | 9491 Ruggell | Liechtenstein

EU: MediaShop GmbH | Schneiderstraße 1, Top 1 | 2620 Neunkirchen | Austria

Forgalmazó: Telemarketing International Kft. | 9028 Győr | Fehérvári út 75. | Hungary

DE | AT | CH: 0800 376 36 06 – Kostenlose Servicehotline

ROW: +423 388 18 00 | HU: + 36 96 961 000

office@mediashop-group.com | www.mediashop.tv