



VELFORM STYLE & DRY PRO

INSTRUCȚIUNI DE FOLOSIRE

Stimați clienți!

Vă mulțumim că ne-ați onorat cu încrederea dumneavoastră și ați optat pentru noul nostru produs Hair styling și

uscător de păr Velform® Style and Dry Pro. Uscătorul de păr și peria de coafură permit părului să fie uscat și coafat în același timp. Velform® Style and Dry Pro nu dăunează părului și poate fi folosit pe orice tip de păr și lungime. Următoarele instrucțiuni sunt foarte importante! Înainte de utilizare, citiți cu atenție instrucțiunile, urmați-le întocmai, și păstrați-le, pentru a le putea consulta ori de câte ori este nevoie. Pentru a evita daunele materiale și vătămările corporale, respectați indicațiile de folosire și de siguranță. Dacă înstrăinați produsul terților, neapărat înmânați și instrucțiunile de folosire!

INSTRUCȚIUNI DE SIGURANȚĂ

PERICOL! - Ca și în cazul majorității aparatelor electrice, piesele electrice sunt încărcate chiar și atunci când întrerupătorul este în poziția OFF.

Pentru a reduce riscul de vătămări grave cauzate de șocuri electrice, vă rugăm să urmați instrucțiunile de mai jos:

- După fiecare utilizare opriți aparatul și scoateți-l din priză.
- Nu folosiți aparatul în timp ce faceți baie.
- Nu puneți sau depozitați aparatul în locuri de unde poate cădea, în chiuvete căzi sau cabine de duș.
- Nu scufundați aparatul în apă sau alte lichide.
- Dacă aparatul cade în apă, imediat scoateți-l din priză. Nu atingeți aparatul în timp ce se află în apă. **Atenție:** nu folosiți aparatul lângă căzi, dușuri, chiuvete sau orice alte surse de apă.

Pentru a reduce riscul de arsuri, șocuri electrice, incendii și vătămări personale, vă rugăm să urmați aceste recomandări:

- Acest aparat poate fi utilizat de copii cu vârsta de peste 8 ani, precum și de persoanele cu capacități fizice, senzoriale, mentale reduse sau fără experiență și cunoștințe, numai dacă sunt supravegheate, sau dacă au fost instruite cu privire la utilizarea în siguranță a aparatului, precum și de pericolele rezultate la utilizare! Utilizatorii care nu au experiență, sau care nu cunosc cum funcționează aparatul, îl pot folosi numai în prezența unui adult care își asumă răspunderea pentru integritatea acestora.
- Niciodată nu lăsați aparatul nesupravegheat dacă este conectat la rețeaua electrică.
- Dacă aparatul este folosit de copii, sau dumneavoastră utilizați aparatul în preajma copiilor, este necesară supravegherea acestora.
- Aparatul este destinat numai pentru uz casnic. Nu utilizați aparatul în scopuri pentru care acesta nu este destinat așa cum este descris în acest manual. Nu folosiți accesorii care nu sunt recomandate de producător. Sunt excluse pretențiile de orice fel născute dintr-o utilizare care nu este conformă cu destinația. Riscul este suportat în totalitate de utilizator!
- În niciun caz nu folosiți aparatul dacă cablul electric și/sau ștecherul sunt deteriorate, dacă aparatul nu funcționează corespunzător, a fost scăpat pe jos, a scăzut în apă, ori sunt defecte. În aceste cazuri duceți aparatul la un atelier service.
- Țineți cablul de alimentare departe de sursele de căldură și de suprafețele fierbinți. NU înfășurați cablul în jurul aparatului.
- Nu folosiți aparatul cu cablu prelungitor.
- Niciodată nu acoperiți/astupați orificiile de ieșire a aerului, nu așezați aparatul pe suprafețe moi cum sunt patul sau canapeaua în care se pot afunda orificiile de ieșire a aerului. Aveți grijă și verificați ca orificiile de ieșire a aerului să nu fie pline cu scame, păr sau alte asemenea.
- Nu folosiți aparatul în timpul somnului.
- Nu folosiți dispozitivul în aer liber. Nu porniți dispozitivul într-o cameră în care este utilizat aerosol (spray) sau se administrează oxigen.
- Nu aruncați și nu introduceți niciun obiect în orificii/fante sau tubul aparatului.
- În timpul funcționării, Velform® Style and Dry Pro se înfierbântă. Asigurați-vă că suprafața fierbinte nu intră în contact cu ochii și pielea.
- În cazul în care cablul este deteriorat, pentru a evita deteriorarea, acesta trebuie înlocuit la un centru de service autorizat, sau de personal calificat.

- Aparatul poate provoca arsuri ochilor.

CARACTERISTICI/PROPRIETĂȚI VELFORM® Style and Dry Pro

Randament 1200 W

Două trepte de viteză

Trei intensități de căldură

Ergonomic

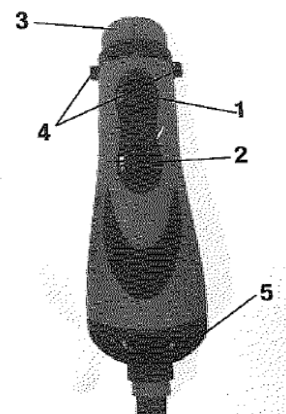
Mâner moale

Cablu rotativ cu lungime de aproape 2 metri

TEHNOLOGIA CU IONIZARE

Pentru menținere, volum și strălucire.

1. **Selectarea temperaturii** se face prin alegerea între trei intensități de căldură: rece, cald, fierbinte.
2. **Selectarea vitezei** se face prin alegerea între trei trepte de viteză: OFF (0), scăzută, mare.
3. **Orificiu de aerisire:** atașați accesoriul la grila de evacuare a aerului. Nu introduceți obiecte în grila de ieșire a aerului.
4. **Butoane de blocare:** apăsați și mențineți apăsat ambele butoane pentru a atașa sau îndepărta accesoriul.
5. **Grila de evacuare a aerului:** țineți părul și alte obiecte departe de grila de evacuare a aerului.



INSTRUCȚIUNI DE FOLOSIRE

Pentru cele mai bune rezultate, utilizați Velform® Style și Dry Pro pe părul uscat.

1. Conectați aparatul la o priză.
2. Atașați capul de coafare dorit astfel încât săgeata de pe accesoriu să fie pe aceeași linie/se potrivească cu săgeata de pe Velform® Style și Dry Pro.
3. Pentru a atașa accesoriul, țineți apăsat ambele butoane de blocare pe Velform® Style și Dry Pro.
4. Eliberați ambele butoane pentru ca accesoriul să alunece la locul lui/în poziție.
5. Folosiți aparatul la viteze mici sau mari și selectați temperatura (aer rece, cald sau fierbinte) pentru coafura dorită.
6. Când coafura este terminată, opriți Velform® Style și Dry Pro și scoateți accesoriul. Pentru a face acest lucru, țineți apăsat ambele butoane de blocare.
7. După utilizare, decuplați aparatul de la rețeaua electrică.
8. După ce sa răcit, depozitați aparatul și, accesoriile acestuia în condiții de siguranță în geanta de voiaj.

NOTĂ: Aparatul poate deveni cald în timpul utilizării. Așteptați până se răcește înainte de a înlocui accesoriul.

TUB PENTRU USCAT ȘI MODELAT (Fig. A)

Capul styling (de modelat) este utilizat pentru a îmbunătăți procesul de uscare. Eliberează căldură direct pe zona dorită, și permite aranjarea buclor și vârfurilor rebele.

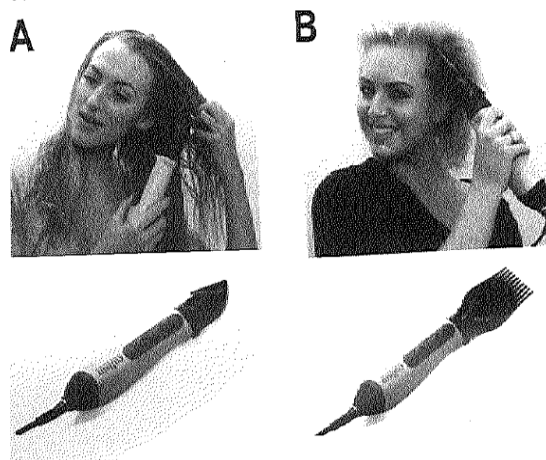
Pentru părul foarte umed, înainte de a folosi Velform® Style și Dry Pro montați capul și folosiți-l la viteză mare și aer fierbinte pentru a usca părul înainte de a pieptăna părul. După uscare, puteți obține rezultate optime cu celelalte accesorii.

ACCESORIUL PIEPTENE PENTRU VOLUM (Fig. B)

Accesoriul pieptene pentru volum, pentru un plus de volum. Poate oferi volum părului și poate crea o coafură de durată toată ziua.

Accesoriul pieptene pentru volum Velform® Style and Dry Pro, se utilizează la viteză mare, aer fierbinte, la rădăcina părului sau sub păr. Puteți obține un rezultat mai bun, dacă începeți de la tâmplă spre vârful capului. Pentru volum maxim, utilizați accesoriul cu susul în jos.

PERIA ROTUNDĂ



Peria rotundă este perfectă pentru volum și pieptănare, modelarea buclor, ondularea capetelor părului și îmblânzirea buclor nestăpânite și a capetelor rebele. Cu o perie rotundă, vă puteți usca părul pas cu pas. Părul fără textură dă valuri libere și cădere moale.

Volum: Folosiți peria circulară la viteză mare și aer fierbinte. Înfășurați capetele părului cu maximum trei rotiri înainte de a scoate peria, astfel încât să puteți oferi cu ușurință volum părului și căderea moale.

Bucle: folosiți peria circulară la viteze mari și temperaturi fierbinți și păstrați-o perpendicular pe cap. Înfășurați o șuviță de păr pe perie și trageți-o spre exterior într-o mișcare circulară pentru a forma bucle fine.

PERIA OVALĂ

Peria ovală este folosită pentru pieptănarea fină și netezirea părului. Împrumută strălucire, face bucle moi, blânde, și dă formă capetelor rebele.

Folosiți peria ovală la viteză mare și aer fierbinte. Pieptăniți-vă încet părul pentru a vă asigura că coafura este permanentă toată ziua și nu încrețiți.

CURĂȚARE ȘI ÎNTREȚINERE

Pentru a preveni depunerile de reziduuri, curățați des Velform® Style and Dry Pro și accesoriile acestuia.

Înainte de curățare, asigurați-vă că aparatul este deconectat de la rețeaua electrică și așteptați ca aparatul să se răcească.

Nu scufundați aparatul în apă sau alte lichide. Nu clătiți aparatul. Pentru a îndepărta reziduurile și praful, Velform® Style and Dry Pro se curăță cu o lavetă moale și uscată. Dacă este cazul și sunteți precaut, se poate curăța cu o lavetă ușor umedă.

Pentru a preveni acumularea de păr și praf, Velform® Style and Dry Pro se curăță des. pentru îndepărtarea prafului și scamelor din orificiul de aspirare a aerului, se poate curăța cu o perie mică. Când curățați accesoriile, îndepărtați părul din orificiul de evacuare a aerului și de pe grilă.

DEPOZITARE

Când nu folosiți aparatul, îl puteți depozita foarte ușor. Asigurați-vă că aparatul s-a răcit înainte de depozitare. procedați cu precauție îl depozitați în sacul de voiaj pe care îl găsiți în colet. Este important ca aparatul și accesoriile sale să fie răcite complet, deoarece saculețul nu este rezistent la căldură. Depozitați într-un loc răcoros și uscat. A nu se lăsa la îndemâna copiilor. Nu înfășurați cablul de alimentare în jurul Velform® Style and Dry Pro.0

RECICLAREA/PROTECȚIA MEDIULUI



Acest simbol se regăsește pe produs, în instrucțiunile de folosire, precum și pe ambalaj. Acest aparat este fabricat din materiale de o așa calitate, care se pot recicla și refolosi.

ATENȚIONARE: Dacă aparatul devine deșeu (și-a încheiat durata de viață), țineți cont de pericolul pe care îl prezintă pentru mediul înconjurător.

Aparatele electrice și acumulatorii conțin materiale periculoase, **nu** sunt considerate deșeuri menajere, trebuie neutralizate prin metode adecvate, conform normelor europene și legislației din România. Pentru informații suplimentare, adresați-vă organelor competente în acest domeniu din zona în care domiciliați. Vă rugăm să vă interesați de locurile de colectare locale pentru reciclarea și re folosirea, produselor electrice și electronice. Prin tratarea în mod corect a produsului devenit inutil, puteți evita poluarea mediului care dăunează sănătății. Reciclarea materialelor ajută la păstrarea materiilor prime naturale.



ATENȚIE: Acest aparat este cu izolație dublă și nu are nevoie de pământare. Întotdeauna verificați dacă tensiunea din rețeaua dumneavoastră electrică corespunde cu tensiunea scrisă pe plăcuța de identificare a produsului.

DATE TEHNICE

Tensiune: 220 V-240 V 50/60 Hz

Randament: 1200 W

Fabricat în China



MediaShop GmbH
RO: 32948394
OP 2 Oradea, CP 2
Jud Bihor, Cod poștal 410670
Telefon 318.114.000
informatii@mediashop.tv