



# VELFORM STYLE & DRY PRO

## 8599 - NÁVOD NA POUŽÍVANIE

Ďakujeme Vám, že ste sa rozhodli pre nákup nového, teplovzdušného výrobku na sušenie a úpravu vlasov Velform® Style and Dry Pro. Sušičkou vlasov môžete vlasy naraz sušiť aj tvarovať.

Velform® Style and Dry Pro nepoškodzuje vlasy, je vhodný na používanie ku všetkým typom vlasov každej dĺžky.

Prosíme Vás, aby ste si pred prvým použitím pozorne prečítali tento návod na používanie a bezpečnostné predpisy. Návod si uchovajte a uložte na ľahko dostupné miesto, aby ste ho mali k dispozícii, keď ho potrebujete prečítať.

### 1. Bezpečnostné predpisy

**NEBEZPEČENSTVO!** – Ako pri väčšine elektrických zariadení, elektrické časti sú nabité elektrinou aj vtedy, ak je spínač vo vypnutom stave (OFF).

V záujme zníženia rizika vážnych zranení spôsobených úderom elektrického prúdu, vás prosíme, aby ste si prečítali nasledovné predpisy:

– Po každom použití prístroja zástrčku ihneď odpojte z elektrickej zásuvky.



– Prístroj nepoužívajte pri kúpaní.

– Prístroj nedávajte a neuchovávajte na takom mieste, odkiaľ môže spadnúť, do umývadla alebo do vane.

– Prístroj nedávajte ani neponárajte do vody alebo inej tekutiny.

– Ak by prístroj spadol do vody, ihneď ho odpojte z elektrickej siete. Nesiahajte na prístroj, kým je vo vode.

Upozornenie: Prístroj nepoužívajte v blízkosti vane, sprchovacieho kúta, umývadla alebo inej nádrže plnej vody.

V záujme zníženia rizika popálenín, úderu prúdom, rizika ohňa a úrazu osôb vás prosíme, aby ste nasledovali uvedené pokyny:

– Deti staršie ako 8 rokov, ďalej osoby so zníženými fyzickými, zmyslovými alebo duševnými schopnosťami alebo nedostatkom skúseností a znalostí môžu používať prístroj iba pod striktným dozorom, alebo ak sa naučili bezpečne používať prístroj, alebo porozumeli rizikám vplyvajúcim z používania. Dohliadajte na deti, aby nenarábali s prístrojom ako s hračkou. Údržbu a čistenie používateľom nemôžu vykonávať deti, iba v prípade, ak sú pritom pod dozorom.

– Nikdy nenechávajte prístroj bez dozoru, ak je napojený na elektrickú sieť.

– Ak prístroj používa dieťa alebo sa používa v blízkosti detí, je potrebné zabezpečiť dozor.

– Prístroj používajte iba podľa určenia, na základe uvedených v tomto návode. Nepoužívajte také príslušenstvá, ktoré nie sú schválené výrobcom.

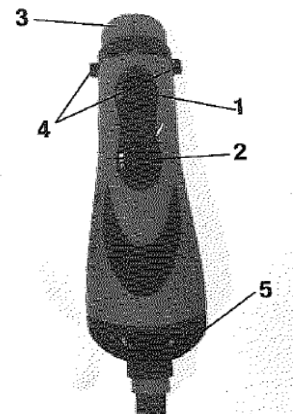
– V žiadnom prípade nepoužívajte prístroj, ak je vedenie alebo zástrčka poškodená, prístroj nefunguje správne, alebo spadol, nejak sa poškodil alebo spadol do vody. Prístroj zoberte do autorizovaného odborného servisu!

- Siet'ové vedenie uchovávajúte mimo tepelných zdrojov a horúcich povrchov. Kábel nenatáčajte okolo prístroja.
- Prístroj nepoužívajte s predlžovacím káblom.
- Nikdy nezablokujte výstup vzduchu z prístroja a nedávajte na mäkký povrch ako je posteľ alebo pohovka, kde sa môžu otvoriť upchať. Otvory na výstup vzduchu udržiajte čisté, odstráňte žmolky, vlasy a podobné špiny.
- Prístroj nepoužívajte počas spánku.
- Prístroj nepoužívajte na voľnom priestranstve. Nezapínajte prístroj v takej miestnosti, kde používajú aerosoly (spray) alebo kde sa dodáva kyslík.
- Do otvoru alebo trubice prístroja nevhádzajte alebo nedávajte nijaké predmety.
- Prístroj Velform® Style and Dry Pro sa počas používania zohreje. Dbajte na to, aby sa horúci povrch nedotýkal očí alebo pokožky.
- Ak je vedenie poškodené, môže ho vymeniť iba autorizovaný odborný servis/odborník, aby sa predišlo zranení.
- Prístroj môže spôsobiť popáleniny oka.

## 2. VELFORM® Style and Dry Pro

### Charakteristika

- 1200 W
- dva stupne rýchlosti
- tri stupne teploty
- ergonomický dizajn
- mäkká rúčka
- skoro 2 metrový, otočný kábel



### IONIZAČNÁ TECHNOLOGIA

Pre držanie, objem a lesk vlasov

1 – Voľba teploty: Nastavte prepínač na studený, teplý alebo horúci.

2 – Voľba rýchlosti: Nastavte prepínač na pozíciu OFF (0), mierne alebo rýchle prúdenie.

3 – Otvor na výstup vzduchu: Priložte nadstavec k mriežke otvoru na výstup vzduchu. Nedávajte predmety do mriežky otvoru na výstup vzduchu.

4 – Západky: Držte obe tlačidlá stlačené pri pripojení resp. výmene príslušenstva.

5 – Mriežka na vstup vzduchu: Držte vlasy a iné predmety mimo mriežky.

## 3. Návod na používanie

Pre najlepší výsledok používajte Velform® Style and Dry Pro na vlasoch osušených pred tým uterákom.

1. Pripojte prístroj do elektrickej zásuvky.
2. Priložte nadstavec na tvarovanie vlasov, ktorú mienite používať tak, aby šípka na príslušenstve bola v jednej línii so šípkou prístroja Velform® Style and Dry Pro.
3. Držte stlačené obe tlačidlá západiek na prístroji Velform® Style and Dry Pro k pripojeniu príslušenstva.
4. Uvoľnite tlačidlá, aby sa príslušenstvo zapadlo na svoje miesto.
5. Prístroj používajte na nízkom alebo vysokom stupni rýchlosti a zvolte si stupeň teploty potrebný k želanému účesu (studený, teplý, horúci vzduch).

6. Keď je účes hotový, odpojte prístroj Velform® Style and Dry Pro zo sieťovej zásuvky a odpojte z neho príslušenstvo. K tomu držte obe západky stlačené.
7. Po používaní vytiahnite kábel zo zásuvky.
8. Po vychladnutí prístroja ho bezpečne odložte spolu s príslušenstvom do cestovnej tašky.

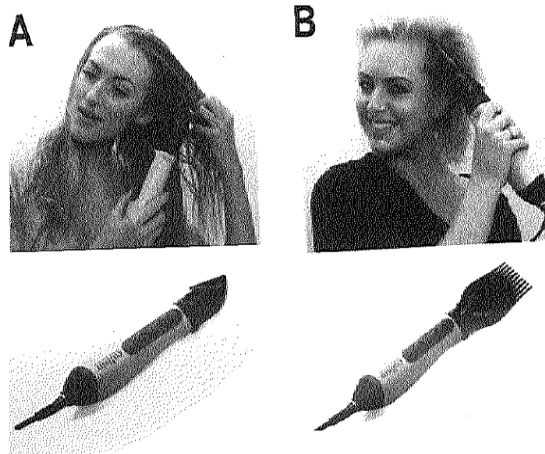
**Návod: Prístroj sa môže počas používania zahriať. Pred výmenou príslušenstva najprv počkajte, kým vychladne.**

### KONCENTRÁTOR (A)

Hlavicu na tvarovanie vlasov používajte k zdokonaleniu procesu sušenia vlasov. Vydáva priame teplo na určené miesto a umožňuje skrotenie nespútaných kučier a neposlúchajúcich končekov vlasov.

V prípade veľmi vlhkých vlasov pred použitím prístroja Velform® Style and Dry Pro pripevnite nadstavec a používajte pri vysokom stupni rýchlosti a horúcom vzduchu, aby pred vyčesaním osušil vlasy.

Po sušení môžete docieľiť optimálny výsledok s ostatným príslušenstvom.



### HREBEŇOVÝ NADSTAVEC (B)

Hrebeňový nadstavec používajte k tomu, aby ste dodali vlasom objem od korení. Hrebeňový nadstavec dodáva vašim vlasom objem a držanie, môžete s ním pripraviť účes, ktorý trvá celý deň.

Pre objem a držanie používajte Velform® Style and Dry Pro s hrebeňovým nadstavcom pri vysokom stupni rýchlosti a horúcej teplote pri koreňoch vlasov alebo pod vlasmi. Môžete docieľiť lepší výsledok, ak postupujete od spánkov smerom k chodníčku.

Pre maximálny objem používajte hrebeňový nadstavec držiak hore hlavou.

### GULATÁ KEFA

Gulatá kefa je dokonale vhodná k dodaniu objemu a česaniu, tvarovaniu kučier, zvlneniu končekov, ako aj k skroteniu nespútaných kučier a neposlúchajúcich končekov vlasov. Gulatou kefou môžete usušiť vlasy v jednom kroku. Vlasom bez textúry dodáva voľné vlny a jemne padajúci účes.

**Objem:** Okrúhlu kefu používajte pri vysokej rýchlosti a vysokej teplote. Natočte pramene vlasov na kefu maximálne tromi pohybmi, pred tým, ako by ste vytiahli kefu, aby ste vedeli bez problémov dodať vlasom objem a jemne padajúci účes.

**Kučery:** Okrúhlu kefu používajte pri vysokej rýchlosti a vysokej teplote a držte kolmo nad hlavou. Natočte prameň vlasov na kefu a kruhovým pohybom vytiahnite, aby ste vytvorili jemné kučery.

### PLOCHÁ KEFA

Oválna kefa slúži na jemné česanie a vyhladenie vlasov. Dodáva lesk, skrotí kučery a neposlúchajúce končeky vlasov.

Oválnu kefu používajte pri vysokej rýchlosti a vysokej teplote. Vlasy vyčesajte pomaly, aby účes trval celý deň a nezvlnil.

#### 4. Čistenie, údržba

Prístroj Velform® Style and Dry Pro a jeho príslušenstvá čistite často, aby ste sa vyhlí nahromadeniu zvyškov.

Pred čistením sa uistite, že ste prístroj odpojili z elektrickej siete, počkajte, kým prístroj vychladne.

Prístroj neoplachujte ani neponárajte do vody. Mäkkou, suchou handrou ho očistite, aby ste odstránili zvyšky a prach. Opatrným narábaním môžete používať aj mierne vlhkú utierku.

Prístroj očistite často, aby ste predišli nahromadeniu prachu a vlasov. K odstráneniu nahromadeného prachu a žmolkov z otvoru na vstup vzduchu môžete používať malú kefku. K očisteniu príslušenstva odstráňte vlasy z otvoru na výstup vzduchu a z jeho mriežky.

#### 5. Skladovanie

Ak prístroj práve nepoužívate, môžete ho jednoducho odložiť. Pred odložením prístroja sa uistite, že prístroj vychladol. Narábajte s mimoriadnou opatrnosťou, ak ho uložíte do cestovnej tašky, ktoré je súčasťou balenia. Je dôležité, aby prístroj a jeho príslušenstvo boli úplne vychladnuté, lebo taška nie je tepluvzdorná.

Uchovávajte na suchom a chladnom mieste. Uchovávajte mimo dosahu detí. Sieťový kábel neomotajte okolo prístroja Velform® Style and Dry Pro.

#### Likvidácia



Symbol prečiarknutého kontajnera na kolieskach znamená, že pred likvidáciou prístroja tohto typu ako odpadu sa musíte informovať a dodržiavať úradné predpisy.

Prístrojom nenarábajte ako s bežným komunálnym odpadom. Likvidáciu prístroja musíte vykonať v súlade so samosprávnymi predpismi.

Elektrické a elektronické prístroje obsahujú nebezpečné látky, ktoré môžu poškodzovať prírodu a ľudský organizmus, preto si vyžadujú vhodný spôsob recyklácie.

#### PRÍSTROJE S DVOJITOU IZOLÁCIOU

Tento prístroj je vyrobený s dvojitou izoláciou, preto nevyžaduje uzemnenie. Vždy skontrolujte, či sa sieťové napätie zhoduje s údajmi uvedenými na identifikačnej tabuľke prístroja.

#### Technické údaje

Distribútor:

Napätie: 220 V-240 V 50/60 Hz

Príkion: 1200 W

Krajina pôvodu: Čína

