

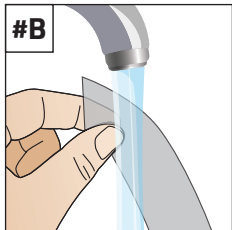
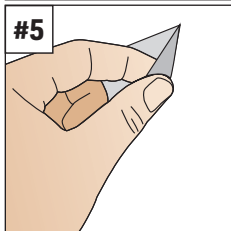
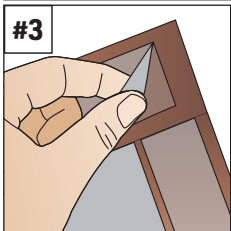
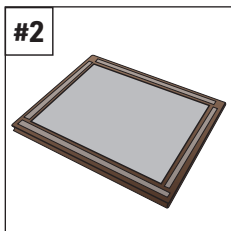
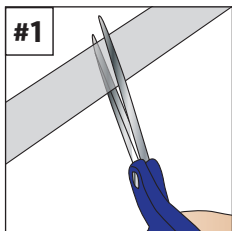
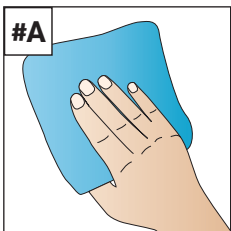


HAMMERSMITH®

Monster Tape



Gebrauchsanleitung.....	03
Instructions for Use.....	05
Mode d'emploi.....	07
Manuale di utilizzazione.....	09
Gebruiksaanwijzing.....	11
Használati utasítás.....	14
Návod k použití.....	16
Návod na použitie.....	18
Instrucțiuni de utilizare.....	21



- Resistentes, wassergeprüftes Design für den Einsatz im Innen- und Außenbereich.
- Eignet sich hervorragend zum Aufhängen von Bildern und Dekorationsobjekten. Ideal zum Befestigen von Möbel und Teppichen, um ein Verrutschen zu verhindern und für zahlreiche weitere Anwendungen.
- Eignet sich für folgende Oberflächen: Holz, Leder, Spiegel-, Glas-, Stein-, Keramik- und Kunststoffoberflächen.

WICHTIG: Hammersmith Monster Tape haftet so gut, dass beim Einsatz auf Gipskartonplatten, bemalten oder tapezierten Oberfläche die Befestigung dauerhaft ist. Die Entfernung des Hammersmith Monster Tape könnte zu einem Ablösen der Farbe oder Tapete führen und Rückstände hinterlassen. Wir empfehlen Ihnen Hammersmith Monster Tape auf diesen Oberflächen nur zu verwenden, wenn Sie etwas permanent befestigen möchten.

TIPP: Falls Sie Hammersmith Monster Tape trotzdem irgendwann entfernen möchten, empfehlen wir zunächst Wasser auf die Ecken des aufgebrachten Tapes zu sprühen und das Tape möglichst langsam abzulösen.

Achtung: Überprüfen Sie vor jeder Anwendung die Haftung des zu beklebenden Untergrunds. Bei leicht lösbaren, mehrfach beschichteten oder tapezierten Oberflächen kann sich die Beschichtung vom Untergrund lösen. Sollte sich durch eine falsche Anwendung die Beschichtung lösen, kann keine Garantie übernommen werden.

VORBEREITUNG DER OBERFLÄCHE (#A)

Die besten Resultate erzielen Sie, wenn Sie die Oberflächen vor der Nutzung reinigen. Benutzen Sie einen Glasreiniger, wenn Sie das Hammersmith Monster

Tape auf Glas oder Edelstahl einsetzen. Achten Sie darauf, dass die Oberfläche eben, trocken sowie frei von Schmutz und Ölrückständen ist.

ANWENDUNG DES HAMMERSMITH MONSTER TAPE (#1-5)

1. Das Hammersmith Monster Tape in der gewünschten Länge zuschneiden. Jeweils nur einen Streifen gleichzeitig zuschneiden.
2. Das Hammersmith Monster Tape mit der Klebeseite nach unten auf der Oberfläche anbringen. Verwenden Sie genügend Monster Tape, um die Oberfläche ausreichend abzudecken. Beispiel: Setzen Sie das Hammersmith Monster Tape an allen vier Seiten des Bilderrahmens ein, wie oben dargestellt. Drücken Sie sämtliche Klebeflächen des Tapes mindestens 15 Sekunden lang an.
3. Die Schutzfolie abziehen, um die andere Klebseite freizulegen.
4. **WICHTIG:** Beim Befestigen des Objekts drücken Sie dieses 5 bis 30 Sekunden fest gegen die Klebeflächen, um eine einwandfreie Haftung zu garantieren.
5. Das Hammersmith Monster Tape kann nur durch ein langsames und vorsichtiges Abziehen von der Oberfläche gelöst werden.

REINIGUNG UND AUFBEWAHRUNG (#B)

Um das Hammersmith Monster Tape wiederzuverwenden muss die klebende Oberfläche unter fließendem Wasser gereinigt werden. Anschließend an der Luft trocknen lassen. Nach dem Trocken ist es bereit für die Wiederbenutzung.

Bewahren Sie das Hammersmith Monster Tape nach der Nutzung in einem Plastikbeutel auf.

WICHTIG

- Setzen Sie das Hammersmith Monster Tape nicht auf gestrichene oder tapezierten Oberflächen und Gipskartonplatten ein, wenn Sie es wieder entfernen möchten. Das Entfernen des Hammersmith Monster Tape kann dabei die Oberfläche beschädigen oder Rückstände hinterlassen.

- Das Hammersmith Monster Tape funktioniert nicht auf nicht haftenden Oberflächen.
- Setzen Sie stets genügend Hammersmith Monster Tape ein, damit der Gegenstand eine ausreichende Haftoberfläche hat.
- Nutzen Sie das Hammersmith Monster Tape nie auf unebenen Oberflächen. Das Hammersmith Monster Tape muss vollkommen auf der Oberfläche aufliegen.
- Eine unsachgemäße Installation kann zu Beschädigungen führen.

Lesen und befolgen Sie die Anleitung sorgfältig, wenn Sie das Hammersmith Monster Tape einsetzen.

Hergestellt in China

EN

- Resistant, water-tested design for indoor and outdoor use.
- Excellent for hanging pictures and other decorative objects. Ideal for fastening furniture and carpets to prevent slipping, and for numerous other applications.
- Suitable for the following surfaces: wood, leather, mirror and etched glass, stone, ceramic and plastic surfaces.

IMPORTANT: Hammersmith Monster Tape adheres so well that the attachment is permanent when used on plasterboard, painted or wallpapered surfaces. Removing the Hammersmith Monster Tape could cause the paint or wallpaper to peel off, and leave residue. We recommend that you only use Hammersmith Monster Tape on such surfaces if you intend to attach something permanently. TIP: If you still want to remove Hammersmith Monster Tape at some point, we recommend first spraying water on the corners of the applied tape, and removing the tape as slowly as possible.

Warning: Before each use, check the adhesion qualities of the surface to be glued. In the case of easily removable, multi-coated or wallpapered surfaces, the coating may be able to peel off the substrate. No guarantee is given in the event that the coating comes off due to incorrect application.

PREPARATION OF THE SURFACE (#A)

For best results, clean the surface before application. Use a glass cleaner if you wish to use the Monster Tape on glass or stainless steel. Make sure that the surface is flat, dry and free of dirt and oil residues.

APPLYING THE HAMMERSMITH MONSTER TAPE (#1-5)

1. Cut the Monster Tape to the desired length. Cut only one strip at a time.
2. Attach the Monster Tape to the surface with the adhesive side facing down. Use enough Monster Tape to adequately cover the surface. Example: Apply the Monster Tape to all four sides of a picture frame, as shown above. Press down on all adhesive surfaces of the tape for at least 15 seconds.
3. Peel off the protective film to reveal the other side of the adhesive.
4. **IMPORTANT:** When attaching the object, press it firmly against the adhesive surface for 5 to 30 seconds to guarantee perfect adhesion.
5. The Monster Tape can only be removed by slowly and carefully peeling it from the surface.

CLEANING AND STORAGE (#B)

In order to reuse the Monster Tape, the adhesive surface must be cleaned under running water. Then allow to air dry. Once dry, it is ready to be used again. Store the Hammersmith Monster Tape in a plastic bag after use.

IMPORTANT

- Do not use the Monster Tape on painted or wallpapered surfaces or plasterboard if you intend to remove it. Removing the Monster Tape can

damage the surface or leave a residue behind.

- Monster Tape will not work on non-stick surfaces.
- Always use sufficient Monster Tape so that the object has enough of an adhesive surface.
- Monster Tape cannot be used on uneven surfaces. The Monster Tape must be completely in contact with the surface.
- Improper application can lead to damage.

Read and follow all instructions carefully when using Hammersmith Monster Tape.

Made in China

FR

- Design résistant et testé imperméable pour l'utilisation à l'intérieur et à l'extérieur.
- L'idéal pour suspendre les tableaux et les objets de décoration. L'idéal pour fixer les meubles et les tapis pour éviter qu'ils glissent et pour un grand nombre d'autres utilisations.
- Convient aux surfaces suivantes : bois, cuir, miroir et verre mat, pierre, céramique et plastique.

IMPORTANT : l'adhérence du ruban Monstre de Hammersmith est tellement bonne que la fixation est durable sur les panneaux de carton-plâtre et les surfaces peintes ou recouvertes de papier peint. Le retrait du ruban adhésif Monstre de Hammersmith pourrait détacher la peinture ou le papier peint et laisser des traces. Nous vous recommandons de n'utiliser le ruban adhésif Monstre de Hammersmith sur ces surfaces que si vous souhaitez que la fixation soit permanente.

ASTUCE : si vous désirez malgré tout un jour retirer le ruban adhésif Monstre de Hammersmith Monster, nous vous conseillons de vaporiser tout d'abord

de l'eau sur les angles du ruban adhésif et de retirer ensuite ce dernier aussi lentement que possible.

Attention : avant chaque utilisation, vérifiez l'adhérence de la surface à coller. Dans le cas de surfaces facilement détachables, multicouches ou tapissées, le revêtement peut se décoller du substrat. Si le revêtement se détache en raison d'une mauvaise utilisation, aucune garantie ne peut être donnée.

PRÉPARATION DE LA SURFACE (#A)

Nettoyer les surfaces avant l'utilisation pour obtenir les meilleurs résultats possibles. Utilisez un produit nettoyant pour vitre si vous souhaitez utiliser le ruban adhésif Monstre sur du verre ou de l'acier inoxydable. Veillez à ce que la surface soit plane, sèche ainsi que dénuée de salissures et de résidus d'huile.

UTILISATION DU HAMMERSMITH MONSTER TAPE (#1-5)

1. Découpez le ruban adhésif Monstre à la longueur désirée. Ne touchez jamais le ruban adhésif Monstre qu'une seule bande à la fois.
2. Poser le ruban adhésif Monstre sur la surface avec le côté collant tourné vers le bas. Utilisez assez de ruban adhésif Monstre pour couvrir suffisamment la surface. Exemple : mettez un morceau de ruban adhésif Monstre sur chacun des quatre coins d'un cadre, comme représenté ci-dessus. Appuyez sur l'ensemble de la surface collante du ruban pendant au moins 15 secondes.
3. Retirer le film protecteur, pour dégager l'autre côté collant.
4. **IMPORTANT** : lorsque vous accrochez l'objet, pressez-le fermement pendant 5 à 30 secondes contre la surface collante pour garantir une adhérence parfaite.
5. Le ruban adhésif Monstre ne peut être détaché de la surface qu'en le tirant lentement et avec prudence.

NETTOYAGE ET RANGEMENT (#B)

Pour pouvoir réutiliser le ruban adhésif Monstre, sa surface collante doit être nettoyée à l'eau courante. La laisser ensuite sécher à l'air. Une fois sèche, elle est prête à être réutilisée.

Conservez le ruban adhésif Monstre de Hammersmith dans un sachet en plastique après utilisation.

IMPORTANT

- Ne posez pas le ruban adhésif Monstre sur des surfaces peintes ou recouvertes de papier peint ni sur des panneaux en carton-plâtre si vous souhaitez le retirer à nouveau. Le retrait du ruban adhésif Monstre peut alors endommager la surface ou laisser des résidus.
- Le ruban adhésif Monstre ne tient pas sur les surfaces non adhérentes.
- Utilisez toujours suffisamment de ruban adhésif Monstre pour donner à l'objet une surface d'adhésion suffisante.
- N'utilisez jamais le ruban adhésif Monstre sur des surfaces inégales. Le ruban adhésif Monstre doit reposer intégralement sur la surface.
- Une installation incorrecte peut entraîner des détériorations.

Lisez et observez ce mode d'emploi avec attention lorsque vous utilisez le ruban adhésif Hammersmith Monster Tape.

Fabriqué en Chine

IT

- Design resistente e testato in acqua per uso interno ed esterno.
- Ideale per appendere quadri e oggetti decorativi. Ideale per il fissaggio di mobili e tappeti per evitare lo scivolamento e per numerose altre applicazioni.
- Adatto per le seguenti superfici: legno, pelle, specchio e vetro smerigliato, pietra, ceramica e plastica.

IMPORTANTE: Hammersmith Monster Tape aderisce talmente bene che, se usato su cartongesso, verniciato o tappezzeria, l'attacco è permanente. La rimozione del nastro Hammersmith Monster Tape potrebbe causare il distacco della vernice o della carta da parati e lasciare un residuo. Si consiglia di utilizzare Hammersmith Monster Tape solo su queste superfici se si vuole attaccare qualcosa in modo permanente.

CONSIGLIO: se a un certo punto si desidera ancora rimuovere Hammersmith Monster Tape, si consiglia di spruzzare prima l'acqua agli angoli del nastro applicato e di rimuovere il nastro il più lentamente possibile.

Attenzione: prima dell'uso verificare l'aderenza della base su cui incollare. In caso di basi che si staccano facilmente, con rivestimento multiplo o tappezzate, il rivestimento può staccarsi dalla superficie. Non si presta alcuna garanzia se il rivestimento dovesse staccarsi a causa di un'applicazione erranea.

PREPARAZIONE DELLA SUPERFICIE (#A)

Per ottenere risultati ottimali, pulire le superfici prima dell'uso. Utilizzare un detergente per vetri quando si applica Monster Tape su vetro o acciaio inossidabile. Assicurarsi che la superficie sia uniforme, asciutta e priva di sporco e residui di olio.

USO DEI NASTRI HAMMERSMITH MONSTER TAPE (#1-5)

1. Tagliare il Monster Tape alla lunghezza desiderata. Tagliare una sola striscia alla volta.
2. Applicare il Monster Tape sulla superficie con il lato adesivo verso il basso. Usare abbastanza Monster Tape per coprire sufficientemente la superficie. Esempio: posizionare il Monster Tape su tutti e quattro i lati della cornice come mostrato sopra. Premere su tutte le superfici adesive del nastro per almeno 15 secondi.
3. Tirare via la pellicola protettiva, per applicare l'altra parte adesiva.
4. **IMPORTANTE:** quando si fissa l'oggetto, premerlo saldamente contro le

superfici adesive per 5 - 30 secondi per garantire una perfetta adesione.

5. Il Monster Tape può essere rimosso dalla superficie solo staccandolo lentamente e con cautela.

PULIZIA E CONSERVAZIONE (#B)

Per riutilizzare il Monster Tape, la superficie adesiva deve essere pulita sotto l'acqua corrente. Poi lasciare che si asciughi all'aria. Dopo asciugatura è pronto per il riutilizzo.

Conservare Hammersmith Monster Tape in un sacchetto di plastica dopo l'uso.

IMPORTANTE

- Non utilizzare il Monster Tape su superfici verniciate o tappezzate e cartongesso quando si desidera rimuoverlo. La rimozione del Monster Tape può danneggiare la superficie o lasciare residui.
- Il Monster Tape non funziona su superfici aderenti.
- Utilizzare sempre sufficiente Monster Tape per garantire che il prodotto abbia una superficie adesiva sufficiente.
- Non utilizzare mai il Monster Tape su superfici irregolari. Il Monster Tape deve poggiare completamente sulla superficie.
- Un'installazione non corretta può causare danni.

Leggere e seguire attentamente le istruzioni quando si utilizza Hammersmith Monster Tape.

Fabbricato in Cina

NL

- Resistente, waterbestendig design voor binnen en buiten.
- Bijzonder geschikt voor het ophangen van schilderijen en decoratieve objecten. Ideaal voor het bevestigen van meubels en tapijten, om verschuiven te verhinderen en voor tal van andere toepassingen.

- Geschikt voor volgende oppervlakken: hout, leder, spiegel- en matglas, steen, keramiek en kunststof.

BELANGRIJK: Hammersmith MonsterTape kleeft zo goed, dat het gebruik bij gipskartonplaten, geverfde of behangen oppervlakken, de bevestiging permanent is. De verwijdering van Hammersmith Monster Tape zou kunnen leiden tot loskomen van verf of behang, en resten achterlaten. Wij raden u aan om Hammersmith Monster Tape op deze oppervlakken enkel te gebruiken als u iets permanent wens te bevestigen.

TIP: Indien u Hammersmith Monster Tape toch wilt verwijderen, raden wij u aan eerst water te sproeien op de hoeken van de aangebrachte tape en de tape indien mogelijk langzaam losmaken.

Let op: controleer voor elk gebruik de hechting van de te verlijmen ondergrond. Bij gemakkelijk verwijderbare, meervoudig gecoatete of behangen oppervlakken kan de coating van de ondergrond loslaten. Mocht de coating door onjuist gebruik loskomen, kan er geen garantie worden gegeven.

VOORBEREIDING VAN HET OPPERVLAKE (#A)

De beste resultaten behaalt u indien u het oppervlak voor gebruik reinigt. Benut een glasreiniger indien u Monster Tape op glas of rvs inzet. Zorg ervoor dat de ondergrond even, droog en vrij van vuil en olierestanten is.

GEBRUIK VAN DE HAMMERSMITH MONSTER TAPE (#1-5)

1. De Monster Tape in de gewenste lengte afknippen. Knip telkens maar een strook af.
2. De Monster Tape met de kleefzijde naar onder op het oppervlak aanbrengen. Gebruik voldoende Monster Tape om het oppervlak voldoende af te dekken. Voorbeeld: Plaats de Monster Tape aan alle vier zijden van het kader zoals hierboven afgebeeld. Druk minimaal 15 seconden op alle kleefvlakken van de

tape.

3. Verwijder de beschermfolie, om de andere kleefzijde zichtbaar te maken.
4. **BELANGRIJK:** Druk bij het bevestigen van het object gedurende 5 tot 30 seconden stevig tegen de kleefvlakken om een perfecte hechting te garanderen.
5. De Monster Tape kan enkel door langzaam en voorzichtig aftrekken van het oppervlak worden verwijderd.

REINIGING EN OPSLAG (#B)

Om de Monster Tape opnieuw te gebruiken moet het kleefoppervlak onder stromend water worden gereinigd. Aansluitend aan de lucht laten drogen. Na het drogen kan de tape worden hergebruikt.

Bewaar de Hammersmith Monster Tape na gebruik in een plastic zak.

BELANGRIJK

- Gebruik de Monster Tape niet op geverfde of behangen oppervlakken en gipskartonplaten, als u het weer wenst te verwijderen. Het verwijderen van de Monster Tape kan daarbij het oppervlak beschadigen en resten achterlaten.
- De Monster Tape werkt niet op niet-klevende oppervlakken.
- Gebruik voldoende Monster Tape zodat het voorwerp een voldoende kleefoppervlak heeft.
- Gebruik Monster Tape niet op oneffen oppervlakken. De Monster Tape moet volledig contact maken met het oppervlak.
- Een ondeskundige gebruik kan tot schade leiden.

Lees en volg de handleiding zorgvuldig, als u Hammersmith Monster Tape gebruikt.

Made in China

- Ellenálló, vízzel ellenőrzött dizájn bel- és kültéri használatra egyaránt.
- Kiválóan alkalmas képek és dekorációs tárgyak felfüggesztésére. Ideális bútorok és szőnyegek rögzítésére, elcsúszásuk megakadályozására és számos további alkalmazásra.
- A következő felületeken alkalmazható: fa-, bőr-, tükör- és mattüveg-, kő-, kerámia- és műanyagfelületek.

FONTOS: A Hammersmith Monster Tape olyan jól tapad, hogy gipszkartonlemezeken, festett vagy tapétázott felületeken is tartós rögzítést biztosít. A Hammersmith Monster Tape eltávolítása a festék vagy a tapéta leválásához vezethet, és maradványok maradhatnak utána. Azt ajánljuk Önnek, hogy a Hammersmith Monster Tape-t ezeken a felületeken csak akkor alkalmazza, ha valamit tartósan kíván rögzíteni rajtuk.

TIPP: Ha a Hammersmith Monster Tape-t ennek ellenére valamikor el szeretné távolítani, azt javasoljuk, hogy először permetezzen vizet a ragasztócsík sarkaira, majd a ragasztócsíkot ezt követően a lehető leglassabban válassza le a felületről.

Figyelem: Minden használat előtt ellenőrizze a ragasztandó alapfelület tapadását. Könnyen eltávolítható, több bevonattal ellátott vagy tapétázott felületek esetén a bevonat leválhat az aljzatról. Ha a bevonat helytelen használat miatt leválik, akkor nem vállalunk garanciát.

A FELÜLET ELŐKÉSZÍTÉSE (#A)

A legjobb rögzítési eredményt akkor érheti el, ha felragasztás előtt megtisztítja a felületeket. Ha a Monster Tape-t üvegre vagy nemesacélra kívánja felragasztani, előtte a felületet üvegtisztítóval tisztítsa meg. Ügyeljen arra, hogy a felület sima, száraz, valamint szennyeződéstől és olajmaradványoktól mentes legyen.

A HAMMERSMITH MONSTER TAPE ALKALMAZÁSA (#1-5)

1. A Monster Tape-t vágja a kívánt hosszúságra. Mindig csak egy-egy csíkot vágjon le egyszerre.
2. A Monster Tape-t ragadós oldalával nyomja rá a felületre. Használjon elegendő mennyiségű Monster Tape-t a felület megfelelő mértékű lefedéséhez. Példa: A Monster Tape-t a fenti ábrán látható módon helyezze el a képkeret négy oldalán. A ragasztócsík minden tapadási felületét legalább 15 másodpercig tartsa rányomva a ragasztandó felületre.
3. Húzza le a védőfóliát, szabaddá téve így a másik ragasztási oldalt is.
4. FONTOS: A tárgy rögzítésekor 5-30 másodpercen keresztül tartsa azt rányomva a tapadási felületre, hogy a ragasztás kifogástalan legyen.
5. A Monster Tape-t csak lassú és óvatos húzással lehet leválasztani a felületről.

TISZTÍTÁS ÉS TÁROLÁS (#B)

Hogy a Monster Tape-t ismét használni tudja, a tapadási felületet folyó vízben megtisztítani. Ezután a felületet hagyja megszáradni a levegőn. Száradás után a ragasztócsík újra használható.

Használatot követően a Hammersmith Monster Tape-t műanyag zacskóban tárolja.

FONTOS

- A Monster Tape-t ne használja festett vagy tapétázott felületeken és gipszkartonlemezekon, ha a ragasztócsíkot majd el szeretné távolítani. A Monster Tape eltávolításakor a felület megsérülhet, vagy maradványok maradhatnak hátra.
- A Monster Tape nem működik nem tapadó felületeken.
- Mindig elegendő Monster Tape-t használjon, hogy a rögzítendő tárgy megfelelő méretű tapadási felületre feküdhessen fel.
- A Monster Tape-t soha ne használja egyetlen felületeken. A Monster Tape-

nak tökéletesen fel kell feküdnie a felületre.

- A szakszerűtlen felhelyezés káresemények kialakulásához vezethet.

A Hammersmith Monster Tape használatához gondosan olvassa el és tartsa be az útmutatóban foglalt utasításokat.

Garancia: A termékre feltétel nélküli, 2 éves garancia érvényes előállítási- és anyaghibák esetében. Ez a garancia nincs kihatással törvényes jogaira.

Származási hely: Kína

CZ

- Odolný design testovaný při styku s vodou pro vnitřní i venkovní použití.
- Hodí se výborně k zavěšení obrazů a dekorativních předmětů. Ideální k upevnění nábytku a koberců, aby se zabránilo sklouzávání, a také pro mnoho dalších použití.
- Hodí se pro následující povrchy: dřevo, kůže, zrcadlové a matné sklo a také kamenné, keramické a plastové povrchy.

DŮLEŽITÉ: Hammersmith Monster Tape drží tak dobře, že při použití na sádkartonových deskách, natřených nebo tapetovaných površích je docíleno trvalého připevnění. Odstranění pásky Hammersmith Monster Tape by mohlo vést k odloupení barvy nebo tapety a zanechat zbytky. Doporučujeme vám použít pásku Hammersmith Monster Tape na těchto površích pouze tehdy, když chcete něco připevnit trvale.

TIP: Pokud budete přesto někdy chtít pásku Hammersmith Monster Tape odstranit, doporučujeme nejprve na okraje připevněné pásky nastříkat vodu a pásku sejmout pokud možno co nejpomaleji.

Pozor: Před každým použitím zkontrolujte přilnavost lepeného podkladu. U povrchů, které se snadno uvolní, povrchů s více povrchovými úpravami nebo u tapetovaných povrchů se může povrchová úprava uvolnit z podkladu. Pokud by chybným použitím došlo k uvolnění povrchové úpravy, nelze za to převzít ručení.

PŘÍPRAVA POVRCHU (#A)

Nejlépeších výsledků dosáhnete, když povrchy před použitím očistíte. Použijte čistič skel, pokud se pásku Monster Tape chystáte přilepit na sklo nebo nerezavějící ocel. Dbejte na to, aby byl povrch rovný, suchý, čistý a bez zbytků oleje.

POUŽITÍ PÁSKY HAMMERSMITH MONSTER TAPE (#1-5)

1. Ustříhnete pásku Monster Tape v požadované velikosti. Nestříhejte najednou více než jeden pruh.
2. Přiložte pásku Monster Tape k povrchu lepidlou stranou směrem dolů. Použijte dostatek pásky Monster Tape, aby byl povrch dostatečně pokrytý. Příklad: Použijte pásku Monster Tape na všech čtyřech stranách obrazového rámu, jak je zobrazeno výše. Přitlačte veškeré lepidlové plochy pásky alespoň po dobu 15 sekund.
3. Sejměte ochrannou fólii, aby se odkryla opačná lepidlová strana.
4. **DŮLEŽITÉ:** Při přichycení předmětu jej pevně přitlačte po dobu 5 až 30 sekund k lepidlovým plochám, aby se zaručilo bezvadné držení pásky.
5. Páska Monster Tape se může od povrchu, k němuž je přilepena, odlepit pouze pomalým a opatrným sejmutím.

ČIŠTĚNÍ A ULOŽENÍ (#B)

Aby bylo možné pásku Monster Tape znovu použít, musí se lepidlový povrch očistit pod tekoucí vodou. Následně nechejte uschnout na vzduchu. Po oschnutí je páska

připravena k opakovanému použití.

Po použití uchovávejte pásku Hammersmith Monster Tape v igelitovém sáčku.

DŮLEŽITÉ

- Nepoužívejte pásku Monster Tape na natřené nebo tapetované povrchy a sádrokartonové desky, pokud ji budete chtít později odstranit. Odstranění pásky Monster Tape by mohlo poškodit povrch nebo zanechat zbytky.
- Páska Monster Tape nefunguje na nepřilnavých površích.
- Použijte vždy dostatek pásky Monster Tape, aby měl předmět dostatečnou lepidlovou plochu.
- Nepoužívejte nikdy pásku Monster Tape na hrbolatých površích. Páska Monster Tape musí k povrchu zcela přiléhat.
- Nesprávné použití může způsobit poškození.

Při používání pásky Hammersmith Monster Tape si pečlivě přečtěte návod a řiďte se jím.

Záruka: Na tento výrobek se vztahuje neomezená dvouletá záruka na všechny vady z výroby a na vady materiálů. Tato záruka nijak neovlivňuje vaše zákonná práva.

Vyrobeno v Číně

SK

- Odolný, vodou testovaný dizajn pre vnútorné a vonkajšie použitie.
- Vynikajúca na zavesenie obrázkov a dekoratívnych predmetov. Ideálna na upevnenie nábytku a kobercov proti sklúznutiu a na množstvo ďalších použití.
- Vhodná na tieto povrchy: drevo, koža, zrkadlo a matné sklo, kameň, keramika a plasty.

DÔLEŽITÉ: Páska Hammersmith Monster Tape priľne tak dobre, že pri jej použití na sádkartóne, maľovaných alebo tapetových povrchoch je pripevnenie trvalé. Odstránenie pásky Hammersmith Monster Tape by mohlo spôsobiť odlepenie farby alebo tapety a zanechanie stôp. Odporúčame vám, aby ste na tieto povrchy používali pásku Hammersmith Monster Tape, iba ak chcete niečo pripevniť natrvalo.

TIP: Ak napriek tomu budete chcieť niekedy odstrániť pásku Hammersmith Monster Tape, odporúčame najskôr nastriekať vodu na rohy nanesej pásky a pásku odstraňovať čo najpomalšie.

Pozor: Pred každým použitím skontrolujte priľnavosť povrchu určeného na nalepenie. V prípade ľahko oddeliteľných, viacvrstvových alebo tapetovaných povrchov sa môže povrchová vrstva odlepiť od podkladu. Ak v dôsledku nesprávneho použitia dôjde k odlepeniu povrchovej vrstvy, nie je možné prevziať žiadnu záruku.

PRÍPRAVA POVRCHU (#A)

Najlepšie výsledky dosiahnete, ak povrch pred použitím očistíte. Ak používate pásku Monster Tape na sklo alebo nehrdzavejúcu oceľ, použite čistiaci prostriedok na sklo. Uistite sa, že je povrch rovný, suchý a bez nečistôt a zvyškov oleja.

POUŽÍVANIE PÁSKY HAMMERSMITH MONSTER TAPE (#1-5)

1. Nastrihnite pásku Monster Tape na požadovanú dĺžku. Režte iba jeden pásik naraz.
2. Prilepte pásku Monster Tape na povrch lepiacou stranou nadol. Použite dostatočné množstvo pásky Monster Tape na adekvátne pokrytie povrchu. Príklad: Umiestnite pásku Monster na všetky štyri strany obrazového rámu, ako je to znázornené vyššie. Pritlačte na všetky lepiace povrchy pásky po dobu

najmenej 15 sekúnd.

3. Odlepte ochrannú fóliu, aby ste odhalili druhú lepiacu stranu.
4. **DÔLEŽITÉ:** Pri upevňovaní predmetu predmet na 5 až 30 sekúnd pevne pritlačte na príľnavé povrchy, aby ste zaistili jeho správne príľnutie.
5. Pásku Monster Tape možno odstrániť iba pomalým a opatrným odlepovaním z povrchu.

ČISTENIE A SKLADOVANIE (#B)

Na opätovné použitie pásky Monster Tape je potrebné lepiaci povrch vyčistiť pod tečúcou vodou. Potom ju nechajte uschnúť na vzduchu. Po vysušení je pripravená na ďalšie použitie.

Po použití vložte pásku Hammersmith Monster Tape do plastového vrecúška.

DÔLEŽITÉ

- Nepoužívajte pásku Monster Tape na natreté alebo tapetované povrchy alebo sadrokartón, ak ju opätovne chcete odstraňovať. Odstránenie pásky Monster Tape môže poškodiť povrch alebo zanechať stopy.
- Páska Monster Tape nefunguje na nepríľnavých povrchoch.
- Vždy použite dostatočné množstvo pásky Monster Tape, aby mal predmet dostatočný príľnavý povrch.
- Monster Tape nikdy nepoužívajte na nerovnom povrchu. Páska Monster Tape musí úplne priliehať k povrchu.
- Neodborná inštalácia môže viesť k poškodeniu.

Pri používaní pásky Hammersmith Monster Tape si pozorne prečítajte a postupujte podľa pokynov.

Záruka: Na tento výrobok sa vzťahuje neobmedzená dvojročná záruka na všetky vady výroby a materiálu. Táto záruka nijako neovplyvňuje vaše zákonné právo.

Vyrobené v Číne

- Design robust, rezistent la apă pentru utilizarea în interior și exterior.
- Se potrivește extraordinar pentru atârănarea tablourilor și obiectelor decorative. Ideală pentru fixarea mobilei și covoarelor, pentru a împiedica alunecarea și pentru numeroase alte aplicații.
- Potrivită pentru următoarele suprafețe: lemn, piele, sticlă oglindă și mată, suprafețe din piatră, ceramică și material plastic.

IMPORTANT: Hammersmith Monster Tape se lipește atât de bine, încât la utilizarea pe plăci din gips-carton, suprafețe pictate sau tapițate, fixarea este durabilă. Îndepărtarea benzii Hammersmith Monster Tape ar putea duce la dezlipirea culorii sau tapetului și ar putea lăsa urme. Recomandăm utilizarea benzii Hammersmith Monster Tape pe aceste suprafețe, doar dacă doriți să fixați ceva permanent.

SFAT: În cazul în care totuși doriți să îndepărtați la un moment dat banda Hammersmith Monster Tape, recomandăm mai întâi pulverizarea de apă pe colțurile benzii aplicate și îndepărtarea acestora pe cât posibil de încet.

Atenție: Reverificați înainte de fiecare utilizare aderența bazei de lipit. În cazul suprafețelor ce se deprind ușor, acoperite în strat multiplu sau tapetate, acoperirea în strat se poate desprinde de pe bază. Dacă stratul de acoperire se desprinde datorită unei utilizări greșite, nu poate fi preluată nicio garanție.

PREGĂTIREA SUPRAFEȚEI (#A)

Obțineți cele mai bune rezultate, dacă curățați suprafețele înainte de utilizare. Folosiți o soluție de curățat geamuri, dacă folosiți Monster Tape pe sticlă sau oțel inoxidabil. Fiți atent, ca suprafețele să fie plane, uscare și lipsite de murdărie și resturi de ulei.

UTILIZAREA HAMMERSMITH MONSTER TAPE (#1-5)

1. Tăiați Monster Tape la dimensiunea dorită. Tăiați concomitent numai o singură bandă.
2. Aplicați Monster Tape cu partea adezivă în jos pe suprafață. Folosiți suficientă bandă Monster Tape, pentru a acoperi suficient suprafața. Exemplu: Introduceți banda Monster Tape în toate cele patru laturi ale cadrului tabloului, așa cum este descris mai sus. Apăsați toate suprafețele lipicioase ale benzii pentru cel puțin 15 secunde.
3. Îndepărtați folia de protecție, pentru a expune cealaltă parte adezivă.
4. **IMPORTANT:** La fixarea obiectului, apăsați-l între 5 și pâna la 30 de secunde pe suprafețele lipicioase, pentru a garanta o aderență ireproșabilă.
5. Banda Monster Tape poate fi îndepărtată prin tragerea încet și atentă de pe suprafață.

CURĂȚAREA ȘI PĂSTRAREA (#B)

Pentru a utiliza din nou Monster Tape, suprafața lipicioasă trebuie curățată sub apă curgătoare. Lăsați-o apoi să se usuce la aer. După uscare este pregătită pentru reutilizare.

Păstrați Hammersmith Monster Tape după utilizare într-o pungă de plastic.

IMPORTANT

- Nu folosiți Monster Tape pe suprafețe vopsite sau tapițate și pe plăci din gips-carton, dacă doriți să o îndepărtați. Îndepărtarea Monster Tape poate deteriora suprafața sau lăsa urme.
- Monster Tape nu funcționează pe suprafețe neaderente.
- Folosiți întotdeauna suficientă bandă Monster Tape, pentru ca obiectul să aibă o suprafață aderentă suficientă.
- Niciodată să nu folosiți Monster Tape pe suprafețe care nu sunt plane. Monster Tape trebuie să se afle complet pe suprafață.

- Instalarea necorespunzătoare poate duce la deteriorări.

Citii și urmați instrucțiunile cu atenție, dacă folosiți Hammersmith Monster Tape.

Tara de provenienta: China

DE: Haftungsansprüche gegen die Firma Mediashop, welche sich auf Schäden (außer im Falle der Verletzung des Lebens, des Körpers oder der Gesundheit einer Person, sogenannten Personenschäden), materieller oder ideeller Art beziehen, die durch die Nutzung oder Nichtnutzung der dargebotenen Informationen bzw. durch die Nutzung fehlerhafter und unvollständiger Informationen seitens Dritter verursacht wurden, sind grundsätzlich ausgeschlossen, sofern seitens Mediashop kein nachweislich vorsätzliches oder grob fahrlässiges Verschulden vorliegt. **EN:** Liability claims against the company Mediashop, which relate to damage (except in the case of injury to life, body or health of a person, so-called person injuries), material or immaterial in nature, caused by the use or non-use of the information provided or through the use of incorrect and incomplete information provided by third parties is fundamentally excluded, unless it can be proven that Mediashop acted with wilful intent or gross negligence. **FR:** Les prétentions en responsabilité à l'encontre de l'entreprise Mediashop concernant des dommages (sauf en cas d'atteinte à la vie, au corps ou à la santé d'une personne, dits dommages corporels), de nature matérielle ou idéelle résultant de l'utilisation ou de la non-utilisation des informations fournies, respectivement d'une utilisation d'informations incorrectes et incomplètes de la part de tiers, sont en principe exclues, à moins que l'on ne puisse apporter la preuve d'une faute intentionnelle ou d'une négligence grave de la part de Mediashop. **IT:** Le pretese di responsabilità nei confronti della società Mediashop, che si riferiscono a danni (salvo il caso di lesioni alla vita, al corpo o alla salute di una persona, c.d. lesioni personali), di natura materiale o immateriale, causati dall'uso o non uso del'informazione fornite o dall'Utilizzo di informazioni errate e incomplete da parte di terzi è fondamentalmente escluso, a meno che non possa essere dimostrato che Mediashop ha agito con dolo o colpa grave. **NL:** Aansprakelijkheidsclaims tegen het bedrijf Mediashop, die betrekking hebben op schade (behalve in het geval van doodlijf, lichamelijk of gezonheidsletsel van een persoon, zogenaamd persoonlijk letsel), van materiële of immateriële aard, veroorzaakt door het gebruik of niet-gebruik van de verstrekte of door het gebruik van onjuiste en onvolledige informatie door derden is principieel uitgesloten, tenzij kan worden aangetoond dat Mediashop met opzet of grove schuld heeft gehandeld. **HU:** A Mediashop cég ellen anyagi vagy szellemi természetű, a rendelkezésre bocsátott információk felhasználása vagy fel nem használása nyomán, ill. harmadik fél részéről nem megfelelő és nem teljes információk miatt keletkező károka vonatkozó felelősségi kárigény érvényesítése (az emberi élet, test vagy égeszég sérülésének esetét kivéve) alapvetően kizárt, amennyiben a vállalat nem áll fenn bizonyíthatatlan szándékos vagy durva gondatlanságból eredő dőltség. **CZ:** Nároky na ručení vůči firmě Mediashop vztahující se na škody (s výjimkou v případě usmrcení, zranění nebo poškození zdraví osob, takzvaná poškození zdraví), materiální nebo nemateriální povahy, které byly způsobeny využitím nebo nevyužitím poskytnutých informací, resp. využitím chybných a neúplných informací ze strany třetích subjektů, jsou zásadně vyloučeny, pokud ze strany firmy Mediashop nedošlo k průkazné úmyslnému zavinění nebo k zavinění z hrubé nedbalosti. **SK:** Nároky na zodpovednosť voči spoločnosti Mediashop, ktoré sa týkajú škôd (okrem prípadu poranenia života, tela alebo ujmy na zdraví osoby, takzvaných osobných škôd), materiálnej alebo nehmotnej povahy, spôsobených používaním alebo nepoužívaním informácie poskytnuté alebo Použitím nesprávnych a neúplných informácií tretimi stranami sú zásadne vylúčené, pokiaľ sa nedá dokázať, že spoločnosť Mediashop konala úmyselne alebo z hrubej nebankovníosti. **RO:** Reclamațiile de răspundere față de societatea Mediashop, care se referă la daune (cu excepția cazului de vătămare a vieții, integrității corporale sau sănătății unei persoane, așa numite vătămări ale persoanei), materiale sau de tip ideal, care au fost cauzate de folosirea sau nefolosirea informațiilor prezentate respectiv prin folosirea informațiilor defectuoase și incomplete din partea terților, sunt excluse din principiu, în măsura în care din partea Mediashop nu este prezentată o vină legal dovedită sau vină din neglijență. **PL:** Roszczenia z tytułu odpowiedzialności cywilnej wobec firmy Mediashop, odnoszące się do szkód (z wyjątkiem szkód na życie, ciele lub zdrowiu człowieka, tzw. szkód osobowych) natury materialnej lub niematerialnej, powstałych w wyniku wykorzystania lub niewykorzystania udostępnionych informacji lub w wyniku wykorzystania błędnych i niekompletnych informacji przez osoby trzecie, są zasadniczo wykluczone, o ile nie można udowodnić winy umyślnej lub rażącej niedbalstwa po stronie Mediashop. **TR:** Mediashop şirketine karşı, maddi veya manevi nitelikteki hasarlarla (kişisel yaralanma olarak adlandırılan bir kişinin hayatına, vücuduna veya sağlığına zarar vererek haric) ilgili sorumluluk talepleri, sunulan bilgilerin kullanımasında veya kullanılmamasında veya üçüncü şahıslar tarafından yankıt ve eksik bilgilerin kullanımasında kaynaklanan herhangi bir hata, Mediashop tarafından kasıtlı veya ağır ihmalkar bir hata olmaksızın sürece genel olarak haric tutulur. **ES:** Las reclamaciones de responsabilidad contra la empresa Mediashop que se refieren a los daños de naturaleza material o immaterial (excepto en el caso de lesiones a la vida, la integridad física o la salud de una persona, los llamados daños personales), causados por el uso o no uso de la información proporcionada o por el uso de información incorrecta e incompleta por parte de terceros, quedan esencialmente excluidas, en la medida en que no se demuestre la existencia de una culpa intencionada o gravemente negligente por parte de Mediashop.



**Importeur | Importer | Importateur | Importatore | Importeur |
Importör | Dovožce | Dodávateľ | Importator:**

CH: Mediashop Schweiz AG, Leuholz 14, 8855 Wangen, Schweiz
EU: MediaShop GmbH | Schneiderstraße 1, Top 1 | 2620 Neunkirchen | Austria
Forgalmazó: Telemarketing International Kft.
9028 Győr | Fehérvári út 75. | Hungary

DE | AT | CH: 0800 376 36 06 – Kostenlose Servicehotline
CZ: + 420 234 261 900 | **SK:** + 421 220 990 800 | **RO:** + 40 318 114 000
HU: + 36 96 961 000 | **ROW:** +423 388 18 00

office@mediashop-group.com | www.mediashop.tv

Stand: 02/2022 | M27791 | M32810